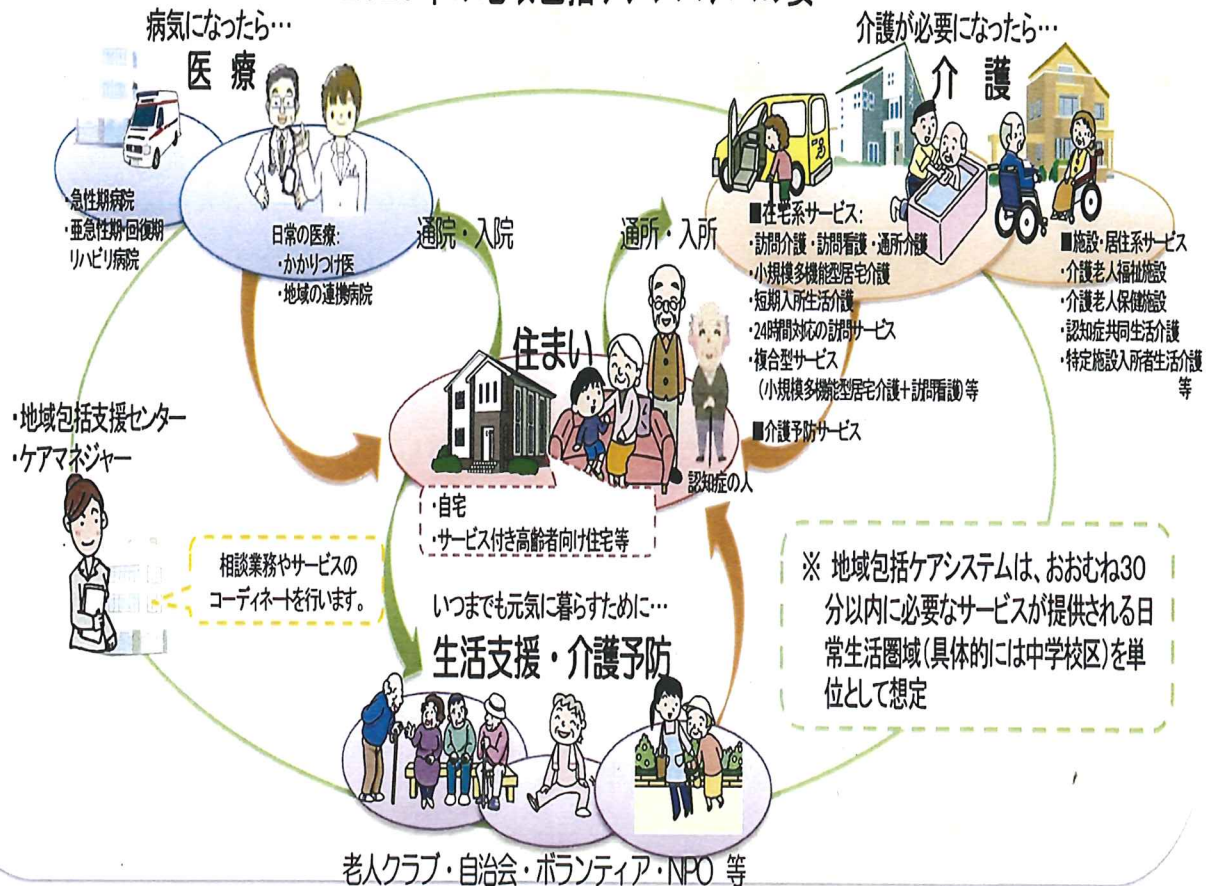


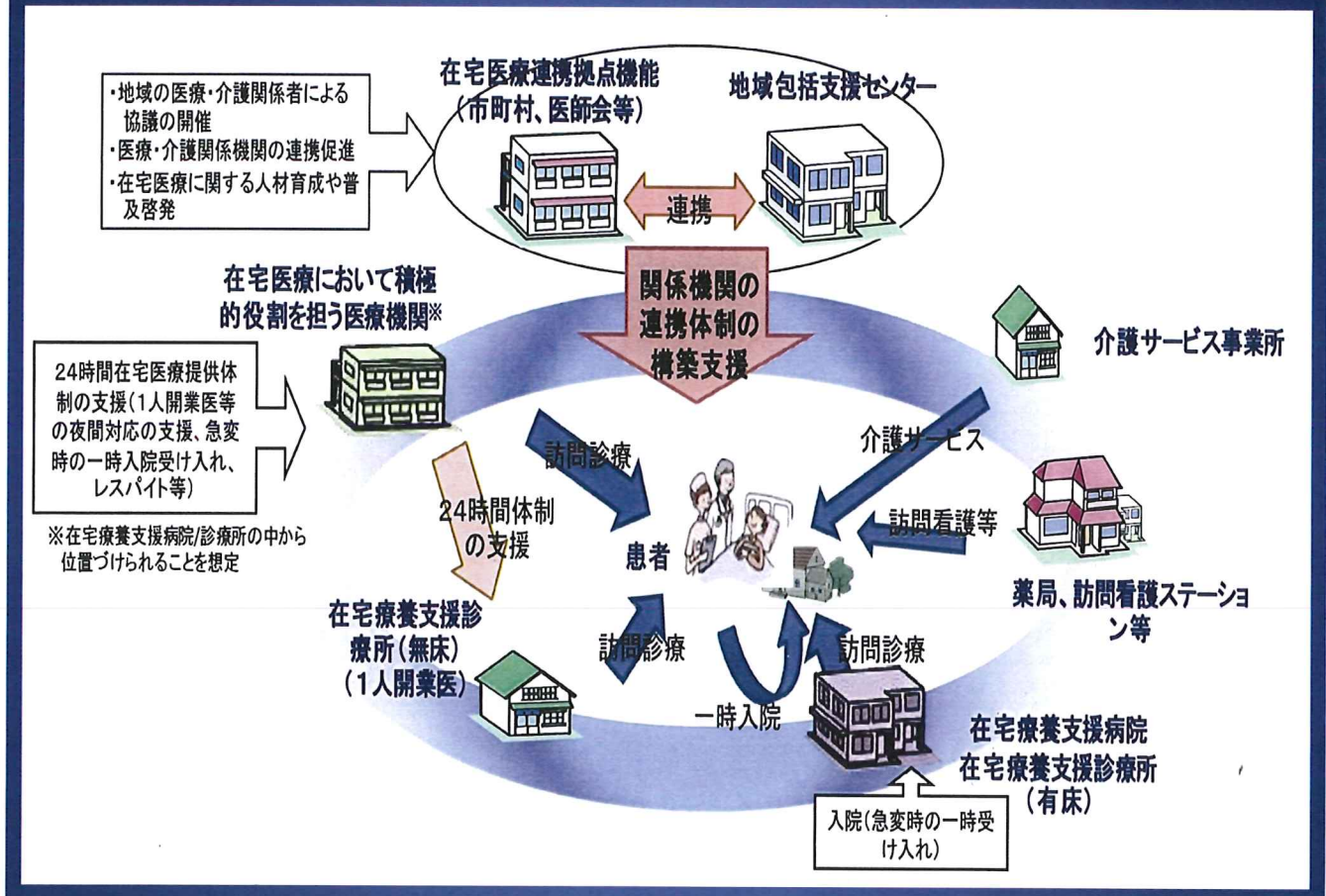
高齢者の在宅支援のために 在宅医の立場から

在宅支援診療所 岐陽内科
武居 道彦

2025年の地域包括ケアシステムの姿



在宅支援病院/診療所のモデル



山口県第6次保健医療計画

- ① 5疾病(がん、脳卒中、急性心筋梗塞、糖尿病、精神疾患)
- ② 5事業(救急、災害、へき地、周産期、小児)
- ③ 在宅医療

上記の医療機能とそれを満たす医療機関を明らかにし、関係する医療機関が連携を図るための指針として策定

在宅医療の医療体制

生活の場における療養支援

- 多職種協働による患者・家族の生活の視点に立った医療の提供
- 地域における在宅医療に対する姿勢や原則の共有
- 緩和ケアの提供
- 介護する家族の支援

在宅医療連携病院・診療所・歯科診療所
 在宅療養支援病院・診療所・歯科診療所
 在宅医療を担う病院・診療所・歯科診療所 薬局
 訪問看護事業所 居宅介護支援事業所
 地域包括支援センター 在宅医療連携拠点

在宅医療の導入

- 円滑な在宅療養の導入・移行

病院
 有床診療所
 介護老人保健施設
 在宅医療連携病院・診療所・歯科診療所
 在宅療養支援病院・診療所・歯科診療所
 在宅医療を担う病院・診療所・歯科診療所
 薬局
 訪問看護事業所
 居宅介護支援事業所
 地域包括支援センター
 在宅医療連携拠点



急変

状態変化時の対応

看取り

- 在宅療養中の患者の後方ベッド機能の確保

- 住み慣れた自宅や地域での看取りの実施

在宅医療を担う病院・診療所・歯科診療所
 在宅療養支援病院・診療所・歯科診療所
 訪問看護事業所
 在宅医療連携病院・診療所・歯科診療所
 急変時の受け入れを行う病院・有床診療所
 介護老人保健施設
 在宅医療連携拠点

在宅医療連携病院・診療所・歯科診療所
 在宅療養支援病院・診療所・歯科診療所
 在宅医療を担う病院・診療所・歯科診療所
 訪問看護事業所
 入院先となる病院・有床診療所
 在宅医療連携拠点

周南市で在宅医療を行っている医療機関

【在宅医療の導入】		【日常の療養支援】	【状態変化時の対応】
浅見内科クリニック	渡内科医院	浅見内科クリニック	徳山内科クリニック
鹿野博愛病院	総合病院社会保険徳山中央病院	鹿野博愛病院	鹿野博愛病院
徳山内科クリニック	周南市国民健康保険鹿野診療所	徳山内科クリニック	おかたに医院
いとう内科呼吸器科	徳山リハビリテーション病院	おかたに医院	おのクリニック
宇都宮医院	周南リハビリテーション病院	小川クリニック	周南高原病院
宇野医院本院	海風診療所	おのクリニック	桜田内科医院
宇野内科クリニック	周南市須金診療所	周南高原病院	沢重内科医院
おかたに医院		桜田内科医院	佐藤医院
小川クリニック	【歯科医療機関】	沢重内科医院	高木内科クリニック
おのクリニック	おもかわ歯科医院	椎木内科循環器科	高橋内科
こうち医院	近藤歯科医院	高橋内科	竹内医院
香津医院	(医)なかつまり歯科	竹内医院	岐陽内科
周南高原病院		岐陽内科	田中医院
桜田内科医院		田中医院	周南病院
佐藤医院		藤嶋内科医院	堀家医院
沢重内科医院		佐藤医院	まつざき内科医院
高島外科医院		桜木クリニック	松村医院
高木内科クリニック		高木内科クリニック	山口内科
竹内医院		堀家医院	総合病院社会保険徳山中央病院
岐陽内科		まつざき内科医院	周南市国民健康保険鹿野診療所
田中医院		松村医院	周南リハビリテーション病院
千治松呼吸器循環器内科		山口内科	海風診療所
津田胃腸科内科医院		総合病院社会保険徳山中央病院	周南市須金診療所
まさこメディカルクリニック		周南市国民健康保険鹿野診療所	
中原医院		周南リハビリテーション病院	
周南病院		海風診療所	
堀家医院		周南市須金診療所	
まつざき内科医院			
松村医院		【歯科医療機関】	
宮里クリニック		おもかわ歯科医院	
三好内科クリニック		津田歯科医院	
山口内科		(医)なかつまり歯科	

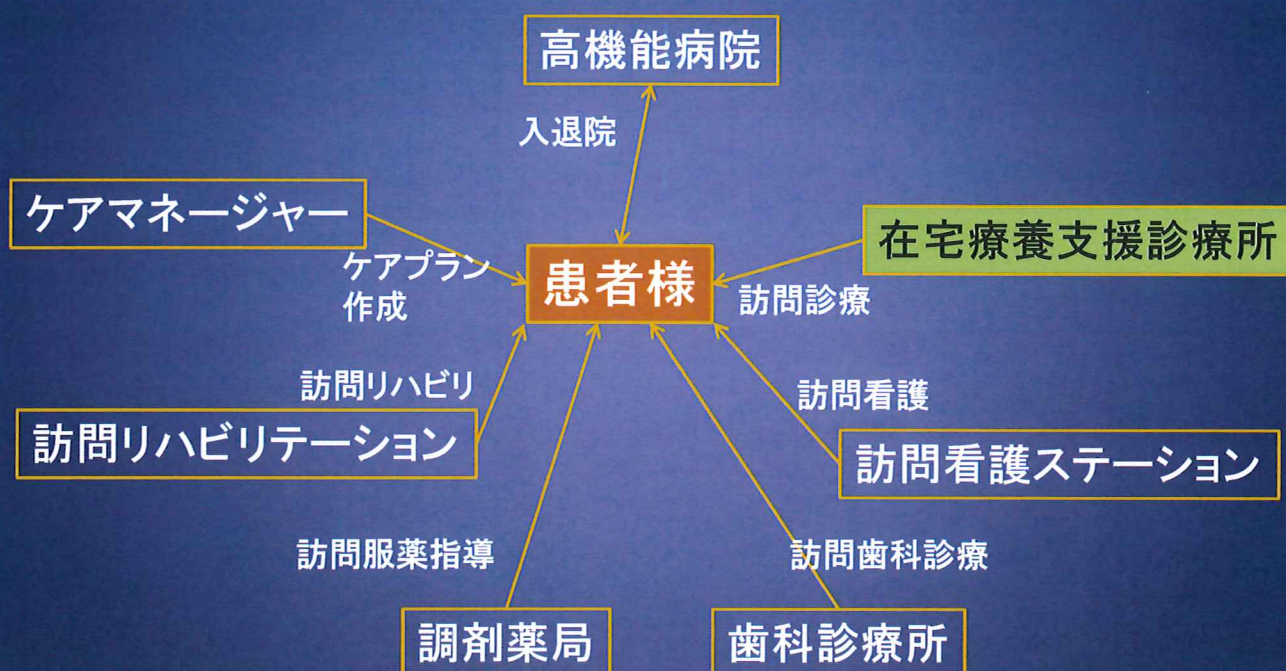
30医療機関

23医療機関

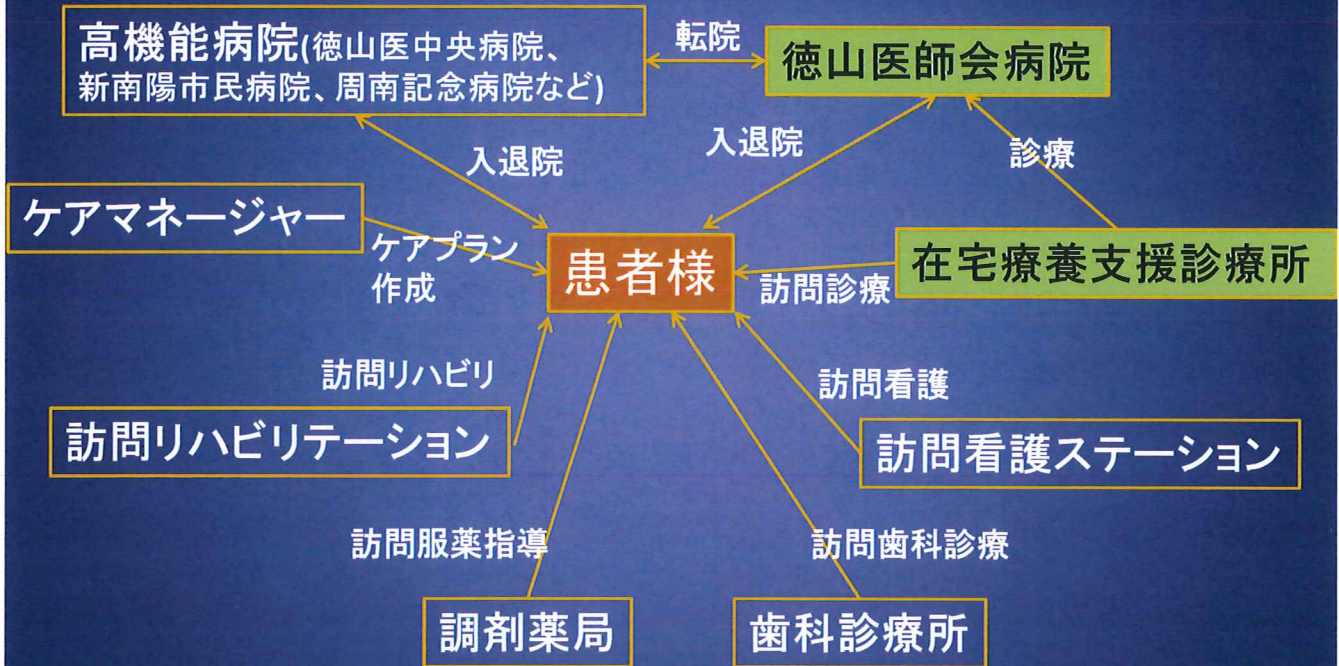
実際に岐陽内科で行っている治療内容

- 胃瘻や経鼻胃管による経腸栄養
- 中心静脈栄養の管理
- 補液や抗生剤の点滴投与
- 人工呼吸器の管理
- 在宅酸素療法
- 持続陽圧換気療法
- ストマや膀胱留置カテーテルの管理
- 麻薬などを用いた緩和医療

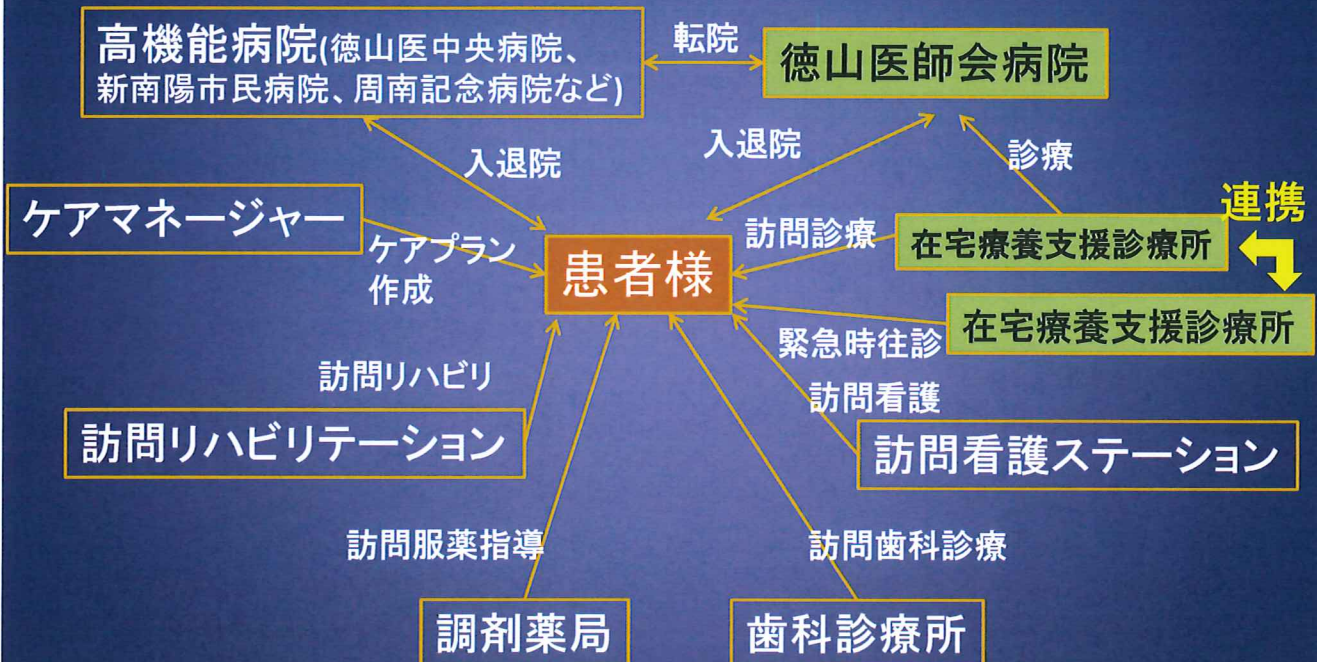
一般的な在宅医療のイメージ図



周南市における在宅医療のイメージ図



在宅療養支援部会の考える 周南市における在宅医療のイメージ図



在宅医療のポイント

- ①退院支援から日常の療養支援、急変時の対応や看取りまで含めた医療連携体制の確立
- ②かかりつけ医、介護支援専門員などの医療と介護の多職種連携のための体制の確立