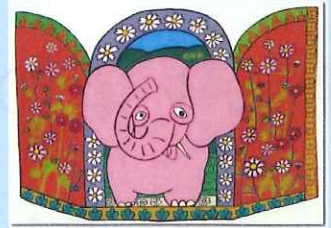


光あけぼの園

便利屋事業



イメージキャラクター
徳原 望 作

■ こだわりポイント

～ ここが職人氣質なところ! ～

① 仕上がりにこだわっています

最初の段取りから細やかな仕上げまで、お客様に確実に満足していただけるよう徹底した作業を追求しています。



② 安全性にこだわっています

作業中にお客様にご迷惑をおかけしないよう、安全の確保から飛散物等による事故防止まで慎重な配慮のもと作業を進めていきます。



～ サービスと価格 ～

サービス名	価格	特長
除草・草刈作業	1㎡=20円～ ※応談可	民家周り・企業内敷地・傾斜地・休遊地などなど。依頼主様の満足度120%の作業を目指しています。
トイレ清掃	応相談	便座・便器はもちろんの事、窓隅や小便器の尿石落としまで丁寧さを売りにしています。

その他お困りごとがございましたら、何でもお気軽にご相談ください。
親切・丁寧に対応させていただきます。

■ お問い合わせ、ご注文

電話 0833-74-3333

FAX 0833-74-0011

安心価格! 無料お見積り!



裏面もご覧ください

障がい者の自立を応援してください！

光あけぼの園は、障がいがある人の『働く・暮らす』を支えることを目的とした施設です。

障がいがある人が地域の中で生活するには、経済的基盤が必要です。園では一般企業等への就労にも力を入れていますが、施設の中で一定の支援のもと、仕事が必要な人も多くいます。

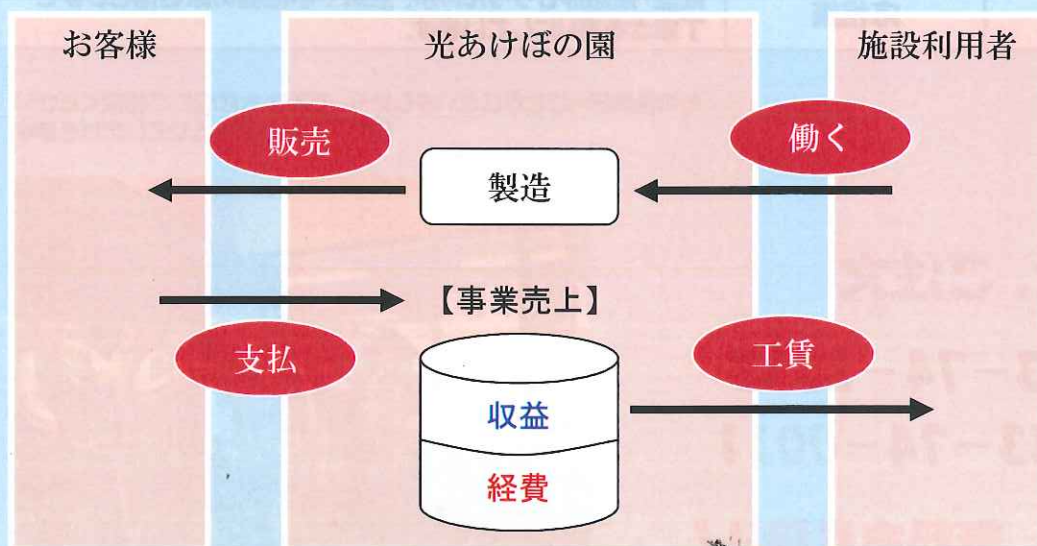
私たちは、施設の中での仕事をする人にも、仕事を通じて得たすべての収益を『工賃』として支払い、地域の中での生活を可能にしたいと考えています。

しかしながら、昨年度の工賃支給実績は、一人当たり平均**14,000円**程度というのが現状です。この金額を早急に**30,000円**にし、障害基礎年金と合わせて経済的な基盤に結びつけたいと考えています。

ひかりあけぼの園では、工賃アップを目標に、23年度よりあらたに『便利屋』事業を開始しました。草刈・各清掃作業など幅広い活動を行っています。安心・安全・丁寧をモットーに、一人ひとりのメンバーが働く喜びを持って、生き生きと取り組んでいるところです。

どうぞ、光あけぼの園の『便利屋事業』をご利用いただけますよう、お願い致します。

【工賃支払いのスキーム】



経費に施設職員の人件費は含まれていません。材料費などの必要経費だけを除いた事業収益は、全て工賃として施設利用者に支払われます。

社会福祉法人大和福祉会 光あけぼの園
所在地 山口県光市木園1918-1
電話 0833-74-3333
利用者 20名(定員) 職員 6名