



施設名 介護老人保健施設 あおぞら
 所在地 山口県周南市大字栗屋字二葉屋開作 1022-76
 構造 鉄筋コンクリート造 4階建
 敷地面積 9,918 m²
 建築面積 6,136 m²

医療法人 松栄会

- | | | |
|-----------------------------|---|---------------|
| 坂本病院 | 〒742-0034
山口県柳井市余田 3626-2 | ☎0820-23-6800 |
| 坂本医院 | 〒742-0010
山口県柳井市新市南 1-20 | ☎0820-22-1059 |
| 介護老人保健施設
まつかぜ | 〒742-0034
山口県柳井市余田 3718 | ☎0820-23-3370 |
| 介護老人保健施設
そよかぜ | 〒742-1503
山口県熊毛郡田布施町宿井 414-5 | ☎0820-51-2100 |
| 介護老人保健施設
グループホーム
なでしこ | 〒742-1102
山口県熊毛郡平生町平生村 895 | ☎0820-57-3800 |
| 介護老人保健施設
あおぞら | 〒745-0802
山口県周南市大字栗屋字二葉屋
開作 1022-76 | ☎0834-36-3366 |

社会福祉法人 松風会

- | | | |
|------------------|------------------------------|---------------|
| 特別養護老人ホーム
松風苑 | 〒742-0034
山口県柳井市余田 3762-1 | ☎0820-23-6363 |
|------------------|------------------------------|---------------|

ユニット型介護老人保健施設

介護老人保健施設

あおぞら

nursing care house

あたたかいふれあいと、
自分らしく、心地よい空間。



医療法人 松栄会



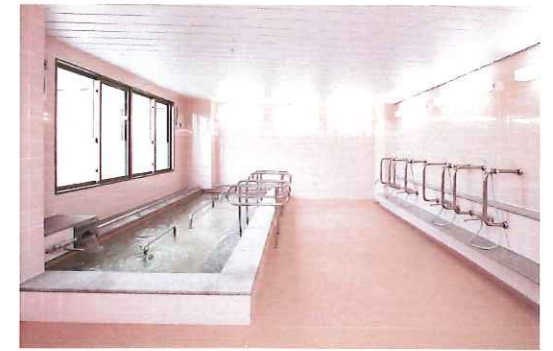
エントランス



光の庭



居室 (4色)



一般浴室



特別浴室



特別浴室



デイケアホール



相談ボランティアコーナー



足湯



屋上

快適でゆとりのある、
こころ豊かな生活を送っていただくために。
いつまでも「健やかに」「楽しく」「その人らしく」をもとに、
地域から要望され、活用される施設を目指します。



共同生活室

- 4F
認知症対応全個室療養室 20床・共同生活室
浴室等・屋上テラス・遊歩道等
- 3F
全個室療養室 40床・共同生活室・浴室等
- 2F
全個室療養室 40床・共同生活室・浴室等
- 1F
通所リハビリテーション・相談室・診察室
ボランティア室・厨房・浴室・事務室等

名 称 / 介護老人保健施設 あおぞら
(ユニット型: 全個室 100床)
事業主体の名称 / 医療法人 松栄会
所在地 / 山口県周南市大字栗屋字二葉屋開作 1022-76
最寄りの交通機関 / JR 山陽本線・櫛ヶ浜駅より車で約 5分、
防長バス・ポートレース場入口停留所より徒歩約 7分
敷地面積 / 9,918㎡
建築面積 / 6,136㎡
構造 / 鉄筋コンクリート造 4階建
居室面積 / 居室の最小床面積: 18㎡
入所資格 / 介護保険の要介護等認定を受けておられる方

【入所費用】 1ヵ月あたり **62,760円～148,530円**

(要介護 1:介護保険負担限度額 認定証の第1段階をお持ちの方) (要介護 5:介護保険負担限度額 認定証の第4段階をお持ちの方)

○入居金不要○保険一部負担金・居住費・食費・初期加算(入所後 30日まで発生)・夜勤職員配置加算・サービス提供強化加算・短期集中リハ加算・(入所後3ヶ月まで発生)を含む、○その他電気代、理容費・洗濯代は別途必要となります。詳しくはお問い合わせください。