



サンキウエルビィ  
**グループホーム熊毛**  
**小規模多機能センター熊毛**  
 11/1～開所予定の両センターへお邪魔しました。  
 別紙、建物図面をご参照下さい。

1F:小規模多機能センター熊毛（登録 25 名、通所 15 名、宿泊 9 名）パンフ参照



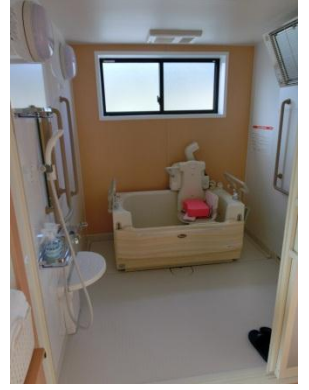
・通所を中心に送迎範囲  
 20 分程度。3～5キロ程  
 度をサービス対象です。  
 （その他、ご相談に応じ  
 ます。）



トイレ (3ヶ所)、浴室 (2ヶ所)



廊下浴室両方から出入り可能



2F:グループホーム熊毛 (定員9名: 10㎡、カーテン、ベット、照明、クローゼットあり)





会議室、地域交流室



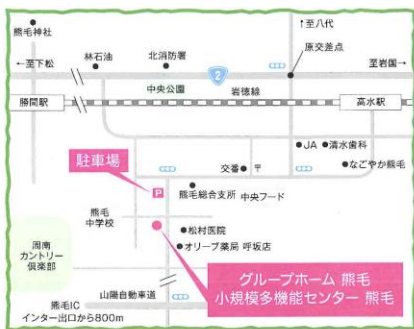
屋上スペース



可動式浴室手すり (1F、2F 同様)

# サンキ・ウエルビー グループホーム 小規模多機能センター 熊毛

地域密着サービス



## サンキ・ウエルビー グループホーム 熊毛 小規模多機能センター 熊毛

住所 周南市呼坂本町9番7号

フリーダイヤル

グループホーム 熊毛 ☎0833-92-0556 FAX 0833-91-3376

小規模多機能センター 熊毛 ☎0833-92-0550 FAX 0833-91-3333

ホームページ

<http://www.sanki-wellbe.com/>

### フロア案内

安全に配慮したバリアフリー設計で、安心して快適に過ごしていただけます。

#### 1階 小規模多機能センター



【浴室】  
滑り落ちた色合いで、ゆっくりと入浴していただけます。手すりも十分配置され、安心な浴室です。

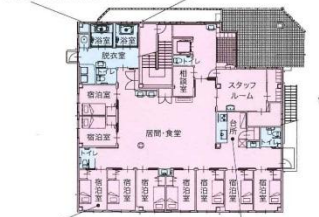


【浴室】  
網罟のある方で安心して入浴していただける浴室です。

#### 2階 グループホーム



【居間・食堂】  
広々としたつくりの居間は、みんなの集いの場として最適です。



【居室】  
全室個室で電動介護ベッドと収納・空調が標準装備です。



【オープンキッチン】  
明るいリビングに併り、自然に集う工夫をしています。



【トイレ】  
座位を保持し安定させるテーブルを設置。安全でリラックスできるトイレです。



【居室】  
電動介護ベッドと収納・空調が標準装備。空調の演出は自由になります。

### ご利用料金表

#### グループホーム 熊毛

要介護度	介護費(1割負担)	1日あたり	1ヶ月(30日)	個人負担/1ヶ月	合計
要支援2	810円	24,276円		20,000円	130,276円
要支援1	814円	24,397円		41,000円	133,378円
要介護1	852円	25,553円		45,000円	
要介護2	878円	26,314円			
要介護3	895円	26,831円			
要介護4	895円	26,831円			
要介護5	913円	27,378円			

●入居一時金(敷金)：123,000円  
※実料9ヶ月分、ご退居時の残存設備等を差し引いてお返しいたします。  
●入居から30日間のみ初月加算として30円/日いただきます。  
●日常生活において個人にかかる医療費、埋立費、おむつ代等、ご負担いただいたことが適当であると認められる費用については実費負担となります。  
●中途の入退居は日割計算となります。  
●介護保険の利用者負担は法令の改正により変更が行われる場合があります。  
●医療連携体制が整った際は、加算として39円/日いただきます。

#### 小規模多機能センター 熊毛

要介護度	サービス単位	個人負担/1ヶ月
要支援1	4,469単位	4,545円
要支援2	7,995単位	8,131円
要介護1	11,430単位	11,625円
要介護2	16,325単位	16,603円
要介護3	23,286単位	23,682円
要介護4	25,597単位	26,033円
要介護5	28,120単位	28,598円

●初期加算：利用者負担額 30円/日  
●宿泊代：2,000円  
●食事代：朝食/300円、昼食/600円、夕食/600円  
※初期加算は、登録してから計算して30日間の加算とさせていただきます。  
※宿泊サービスは「1泊料金×ご利用宿泊日数分」をいただきます。  
※その他については実費負担とさせていただきます。

