

心が和む元気な笑顔が、あふれています。

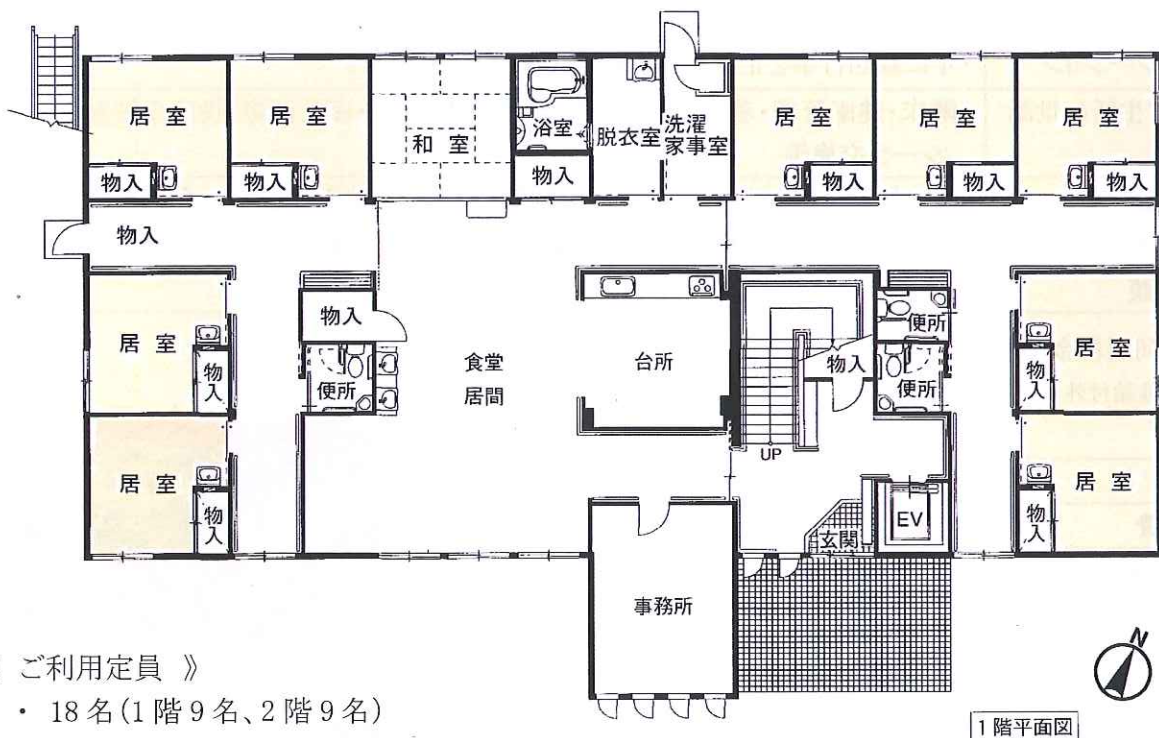


# グループホーム **和み**



認知症対応型共同生活介護

和みは、湯野温泉街の静かな山間の地にあります。周囲は、一般住宅になっており施設としての目的にかなった立地条件にあります。また、近くには病院があり24時間体制で対応できます。病院・療養施設と違い、認知症のある方がこれまでの生活スタイルに近い形で、スタッフと共に食事の支度や軽い作業・談話をしたりして少人数で共同生活を送って頂き認知症の進行を穏やかにし幸せな生活を送って頂く場所です。



《 ご利用定員 》

- ・ 18名(1階9名、2階9名)

《 入居可能な方 》

- ・ 軽度の認知症の方で要支援2以上。
- ・ 少人数での共同生活の出来る方。
- ・ 自傷他害のおそれがない方。
- ・ 常時医療において治療をする必要のない方。

《 施設 》

- ・ 鉄骨2階建て
- ・ 全個室(ベッド付き)
- ・ エレベーター完備

《 スタッフ 》

- ・ 管理者兼介護支援専門員 1名
- ・ 計画作成者 1名
- ・ 常勤介護者 11名
- ・ 非常勤介護者 4名

明るく楽しい生活を送っていただく為のお手伝いをいたします。  
ご家族の方も気軽にお越し下さい。



## ご利用サービス内容

種類	内容
食事	<ul style="list-style-type: none"> <li>・食事は原則として居間食堂でとって頂くよう配慮します。</li> <li>・ご利用者の身体状況、嗜好、栄養のバランスに配慮して作成した献立表に基づいて提供します。</li> <li>・食事時間(大体の時間で、この時間に強制するものではありません。) 朝食 午前 8:00 前後 昼食 午後 12:00 前後 夕食 午後 6:00 前後</li> </ul>
排泄	<ul style="list-style-type: none"> <li>・ご利用者の状況に応じ、適切な排泄の介助と排泄の自立の援助を行います。</li> <li>・おむつを使用される方に対しては、必要に応じて交換を行います。</li> </ul>
入浴	<ul style="list-style-type: none"> <li>・入浴・清拭を行います。また、希望に応じ対応します。</li> </ul>
おむつ	<ul style="list-style-type: none"> <li>・ご利用者の希望により提供します。(実費)</li> </ul>
理容	<ul style="list-style-type: none"> <li>・毎月 1 回理髪店の出張によりサービスをいただけます。(実費)</li> </ul>
レクリエーション	<ul style="list-style-type: none"> <li>・年に数回行事を企画実施します。(参加は自由です)</li> </ul>
日常生活の世話	<ul style="list-style-type: none"> <li>・離床・健康管理・着替え・洗濯・整容・居室内清掃・寝具消毒・役所手続きの代行・シーツ交換等</li> </ul>
機能訓練	<ul style="list-style-type: none"> <li>・離床援助、屋外散歩同行、家事共同等により生活機能の維持・改善に努めます。</li> </ul>
受診	<ul style="list-style-type: none"> <li>・受診が発生した場合すみやかに機関との連絡をとり対応いたします。</li> </ul>
相談	<ul style="list-style-type: none"> <li>・ご利用者とそのご家族からの相談に誠意をもって対応します。</li> </ul>

### 《 ご利用料金 》

介護保険給付外サービス (本人負担金)

敷金	100,000 円
家賃	43,000 円/月
食材費	1,500 円/日
水道・光熱費	700 円/日
その他 (おむつ、理容等利用者のみ)	実費

月の途中入退所の場合、家賃は日割り計算となります。

また、入所中他の病院に入院等で一時的に部屋を空けられた場合、家賃と水道・光熱費については、引き続き申し受けます。

※ 敷金変換については清掃代 (清掃業者代) 等精算後返金いたします。  
介護保険給付でのサービス(おおよその金額を記載しております)

要支援 2	25,096 円/月
要介護 1	26,455 円/月
要介護 2	27,656 円/月
要介護 3	28,446 円/月
要介護 4	28,984 円/月
要介護 5	29,552 円/月

※ご入居日から30日以内の期間は1日につき30円(初期加算)が加算されます。

その他必要に加算あり

### お問い合わせ・入居相談

医療法人社団生和会 グループホーム和み

山口県周南市大字湯野 4298 番地 1

TEL0834-82-1010 FAX82-1015 担当:徳原まで(事前に御連絡いただければ、いつでもご観覧可能です。なおサービス申込の際にご提出いただいた個人情報については、御連絡の為に利用させていただきます。)



グループホーム和み

