

所在地一覧

本社・事業統括本部

JA協同サポート山口株式会社

〒746-0015 山口県周南市清水1丁目9番5号
JA周南 新南陽支所2階
TEL (0834) 61-2340 FAX (0834) 61-3450

居宅介護支援事業 (ケアマネージメント)

JA介護支援センター下松

〒744-0018 下松市西柳2丁目3番48号
TEL (0833) 45-2340 FAX (0833) 45-2341

JA介護支援センター新南陽

〒746-0015 周南市清水1丁目9番5号
TEL (0834) 61-2352 FAX (0834) 61-3450

JA介護支援センター須々万ぺんぎん

〒745-0122 周南市須々万本郷2502番地
TEL (0834) 87-0015 FAX (0834) 87-0035

訪問介護事業 (ホームヘルパー)

JA訪問介護ふれあい下松

〒744-0061 下松市大字河内735番地
TEL (0833) 47-2151 FAX (0833) 46-3781

JA訪問介護ふれあい新南陽

〒746-0015 山口県周南市清水1丁目12番5号
TEL (0834) 62-7013 FAX (0834) 62-8013

JA訪問介護ふれあい徳山

〒745-0873 周南市三田川5825番地の8
TEL (0834) 27-2950 FAX (0834) 27-2951

通所介護事業 (デイサービス)

JAデイサービスとんだ

〒746-0015 周南市清水1丁目9番5号
TEL (0834) 61-3400 FAX (0834) 61-3450

JAデイサービスとくやま

〒745-0873 周南市三田川5825番地の8
TEL (0834) 27-4330 FAX (0834) 27-2951

JAデイサービス久保

〒744-0061 下松市大字河内735番地
TEL (0833) 47-2294 FAX (0833) 46-3781

JAデイサービス生野屋

〒744-0033 下松市生野屋南3丁目8番3号
TEL (0833) 45-2294 FAX (0833) 43-3294

JAデイサービス須々万ぺんぎん

〒745-0122 周南市須々万本郷2502番地
TEL (0834) 87-0025 FAX (0834) 87-0035

JAケアビレッジ・デイ新南陽

〒746-0024 周南市古泉2丁目16番1号
TEL (0834) 61-2222 FAX (0834) 62-2030

サービス付高齢者向け住宅事業

JAケアビレッジ・ホーム新南陽

〒746-0024 周南市古泉2丁目16番1号
TEL (0834) 61-2222 FAX (0834) 62-2030

高齢者有償生活支援事業

JA困りごとサポートセンター山口

〒745-0873 周南市三田川5825番地の8
TEL (0834) 27-2940 FAX (0834) 27-2951

給食配食事業

JA給食センター「旬菜館」

〒746-0082 周南市大字下上2103番地の1
TEL (0834) 62-3041 FAX (0834) 62-4041

葬儀葬祭関係とギフト事業

JA総合葬祭ルミエール

JAギフトショップ「花かご館」

〒74-0122 周南市須々万本郷393-1
TEL (0834) 88-3081 FAX (0834) 88-3083

介護福祉関係用具のレンタル 及び用品販売と住宅改修

JA福祉用具レンタル山口

〒746-0015 周南市清水1丁目12番5号
TEL (0834) 62-7013 FAX (0834) 62-8013

《下記の事業については本社へお問合せ下さい》

- ・介護教育研修及び運営コンサル事業
- ・介護予防+日常生活総合支援事業
- ・JA下松直売所「おむすび亭」
- ・大津島「海の郷」食堂

◎介護相談専用フリーダイヤル
(年中無休・24時間体制)

(いい夫婦 福祉 と覚えてね!)
☎ 0120-122-294

◎葬儀受付・相談フリーダイヤル
(年中無休・24時間体制)

☎ 0120-09-49-49

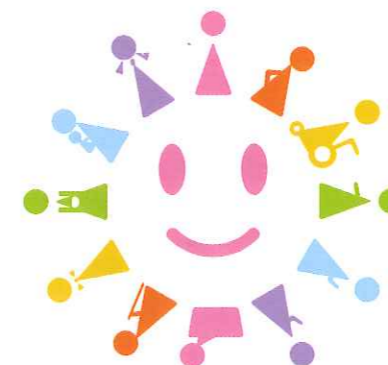
◎仕出し・お弁当及び配食の受付・相談ダイヤル
(年中無休・8:30~17:00)

TEL 0834-62-3041

住みなれた地元で あなたと ともに歩むJサポ。



私たちにおまかせください
(Jサポレンジャーより)



JA
協同 サポート
JA協同サポート山口株式会社 JA周南グループ会社

〈経営理念〉

人と自然に感謝し、 夢と感動を創造します。

〈経営ビジョン〉

「信頼・貢献・改革」の基本姿勢のもと、JA周南グループ会社としてJA周南とともに歩み、「地元へ一生懸命」をモットーに福祉・介護葬儀事業を通じて組合員をはじめとする地域のみなさまに愛される存在であることをめざします。



シンボルマークは明るく輝く太陽がモチーフになっています。太陽を囲むコロナの部分は、Jサポを利用される人と施設スタッフをモチーフにし、明るくカラフルな色構成は施設内の良好なコミュニケーションを表現しています。サポートの文字は「人」がモチーフとなっており、柔らかな印象を与えます。



JA協同サポート山口株式会社
代表取締役社長

河村保彦

ごあいさつ

平成12年4月介護保険法施行に併せてJA周南「介護・福祉事業」が始まり、14年近くが経過しましたが、その間、利用者、組合員、地域のみなさまに支えられ、大きな事業へと発展させていただきました。

現在は年商約10億円、従業員も300名近くになり、「介護・福祉・葬儀事業」をJA周南の事業から子会社を設立し、より専門的な取り組みを目指しております。

少子高齢化と言われていますが、これからもっとスピードが速まり、「税と社会保障の一体改革」で言われている介護保険法の改正施行も目の前に迫っております。

新会社「JA協同サポート山口(株)」は社会の変化に素早く対応し、事業が維持・継続できる会社になります。

また、JA周南の経営理念「人と自然に感謝し、夢と感動を創造します」とモットーである「地元へ一生懸命」を引き継ぎ、地域と共に発展する会社にしていきます。

今後ともこれまで以上のご愛顧・ご支援を頂けるよう従業員ともどもお願い申し上げます。

〈事業内容〉

- | | | |
|--------------|-------------------|--------------------|
| 1・居宅介護支援事業 | 6・介護住宅改修事業 | 11・介護予防と日常生活総合支援事業 |
| 2・訪問介護事業 | 7・サービス付高齢者向け住宅事業 | 12・給食配食・仕出し事業 |
| 3・通所介護事業 | 8・高齢者有償生活支援事業 | 13・高齢者配食事業 |
| 4・介護用具レンタル事業 | 9・介護関係教育研修事業 | 14・葬儀葬祭事業 |
| 5・介護用品販売事業 | 10・介護運営コンサルティング事業 | 15・ギフト進物事業 |

営農事業

農産物出荷
特産加工品
直売所

経済事業

生活・生産資材の供給

信用事業

貯金・貸付金
給与・年金振込



介護福祉事業
地域福祉事業
葬儀葬祭事業

共済事業

生命・自動車
建物・年金共済

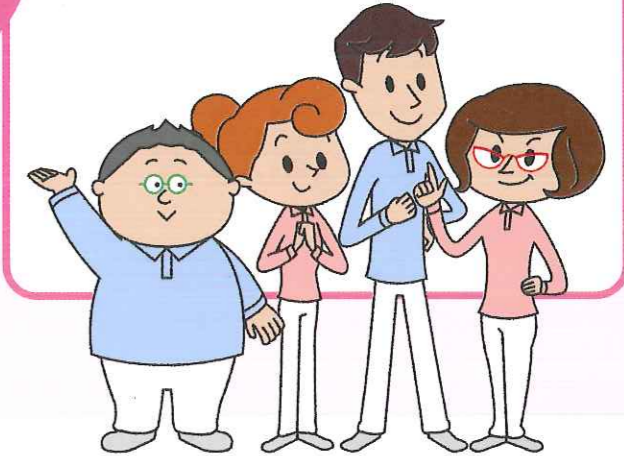
各種相談機能

税務・資産運用・年金
介護福祉・不動産
営農・旅行センター



「地元へ一生懸命!!」

J A周南とJ A協同サポート山口が
組合員、地域住民の皆さんをトータルサポート!



JA周南における介護福祉事業のあゆみ

- | | |
|--|---|
| H12年 4月 | 介護保険法施行 J A周南 総務部 介護保険事業所を新規開設
J A周南本所 東部介護センター開業
・介護支援事業新規開始(J A周南東部介護支援センター)
・訪問介護事業新規開始(J A周南東部訪問介護センター) |
| H12年12月
H13年 4月 | 福祉用具レンタル事業・介護用品販売・介護住宅改修事業を開始
J A周南新南陽支所2階 西部介護センター開業
・介護支援事業新規開始(J A周南西部介護支援センター)
・訪問介護事業新規開始(J A周南西部訪問介護センター) |
| H15年12月
H16年 4月 | 西部介護センター内に通所介護事業新規開始(J A周南デイサービスセンターとんだ)
西部介護センター内に給食配食事業の新規開始(給食センター とんだ)
・周南市の高齢者行政配食と自費配食を新規開始 |
| H16年 6月 | J A周南三田川支所2階 とくやま介護センター開業
・介護支援事業移設開始(J A周南とくやま介護支援センター)
・訪問介護事業移設開始(J A周南とくやま訪問介護センター)
・通所介護事業新規開始(J A周南デイサービスセンターとくやま) |
| H18年 4月
H12年 7月 | 高齢者支援事業新規開始(J A周南困りごとサポートセンター)
J A周南旧久保支所跡地 くだまつ総合福祉センター開業
・東部訪問介護センター移設開始
・通所介護事業新規開始(J A周南デイサービスくだまつ久保) |
| H19年 4月
H19年11月
H20年 4月
H21年 7月
H23年 3月
H23年 4月 | 訪問介護員2級 J A周南養成講座新規開始
葬祭事業(自宅寺院)の新規開業 総合葬祭仮事務所で開始(旧大向支所)
旧都農支所跡地に総合葬祭会館ルミエール周南北 新規開始
デイサービスとんだに予防専用機能訓練フロアを増設
J A周南経済部敷地内に通所介護事業新規開始(J A周南デイサービスくだまつ生野屋)
周南市北部の神田医院の介護事業部門の事業継承を行う
・介護支援事業継承開始(J A周南北部介護支援センターぺんぎん)
・通所介護事業継承開始(J A周南デイサービスセンターとくやま) |
| H23年 5月
H23年11月 | 給食センター新規施設、改修にて徳山支所敷地内へ移転開始
周南市古泉に賃貸物件にてサービス付高齢者住宅兼デイサービス開業
・通所介護事業新規開始(J A周南ケアビレッジ・デイ新南陽)
・サービス付き高齢者住宅新規開始(J A周南ケアビレッジ新南陽) |
| H26年10月
H27年 1月 | J A協同サポート山口株式会社新規設立
J A周南福祉事業部の全事業を譲渡で事業開始 |

役員・職員の 状況

《役員数》
取締役 6名
監査役 2名

《社員数》
正社員 74名
嘱託 9名
非常勤 193名

合計 276名
(平成27年1月1日現在)



JA協同サポート山口株式会社 事業所マップ

周南エリアを網羅した
ネットワークでサポートします

地元へ一生懸命!!



- 1**
- ・JA協同サポート山口本社所在地
 - ・JA介護支援センター新南陽
 - ・JAデイサービスとんだ



- 9**
- ・JA介護支援センター須々万ぺんぎん
 - ・JAデイサービス須々万ぺんぎん



- 10**
- ・JA総合葬祭ルミエール
 - ・JAギフトショップ「花かで館」



- 2**
- ・JA訪問介護ふれあい新南陽
 - ・JA福祉用具レンタル山口



- 4**
- ・JA給食センター「旬菜館」



- 3**
- ・JAケアビレッジ・デイ新南陽
 - ・JAケアビレッジ・ホーム新南陽



- 5**
- ・JA訪問介護ふれあい徳山
 - ・JAデイサービスとくやま
 - ・JA困りごとサポートセンター山口



- 6**
- ・JAデイサービス生野屋



- 7**
- ・JA訪問介護ふれあい下松
 - ・JAデイサービス久保



- 8**
- ・JA周南 本所
 - ・JA介護支援センター下松
 - ・JA下松直売所「おむすび亭」

山陽新幹線

山陽自動車道

沼城小

菅野湖

周南市役所
新南陽総合支所

周南市役所

徳山

徳山東IC

徳山下松港

徳山湾

THE MALL周南
下松市役所