

湯野温泉の すぐそばに

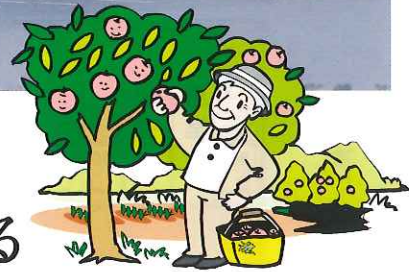
サービス付
高齢者向け
賃貸住宅

きらきら星

2013年4月1日オープン

デイサービス 併設 同時オープン

受付開始3月1日より



緑と土に囲まれた自然の中で
キラキラ輝く笑顔で幸せあふれる
毎日を過ごしませんか！

菜園

果樹園

のどかな環境を
楽しみませんか



熟練スタッフで安心サポート！

湯野温泉のそばで
自然と土と地域の中で
幸せ作りのお手伝いを...



●交通のご案内
所在地 / 周南市大字戸田2791
徳山駅から国道2号線に向い約20分
山陽自動車道(高速)徳山西インターから約5分

きらきら星
サービス付高齢者向け賃貸住宅

きらきら星の近辺を、ご紹介致します。



きらきら星の近くの7イレブンの駐車場より撮影。

周南市建設 平成26年春オープン予定
道の駅建設中 消防署



きらきら星の隣のお地蔵様



きらきら星のすぐ近くの竹内医院



きらきら星の近くの町並み



湯野 山田家本屋 入場無料

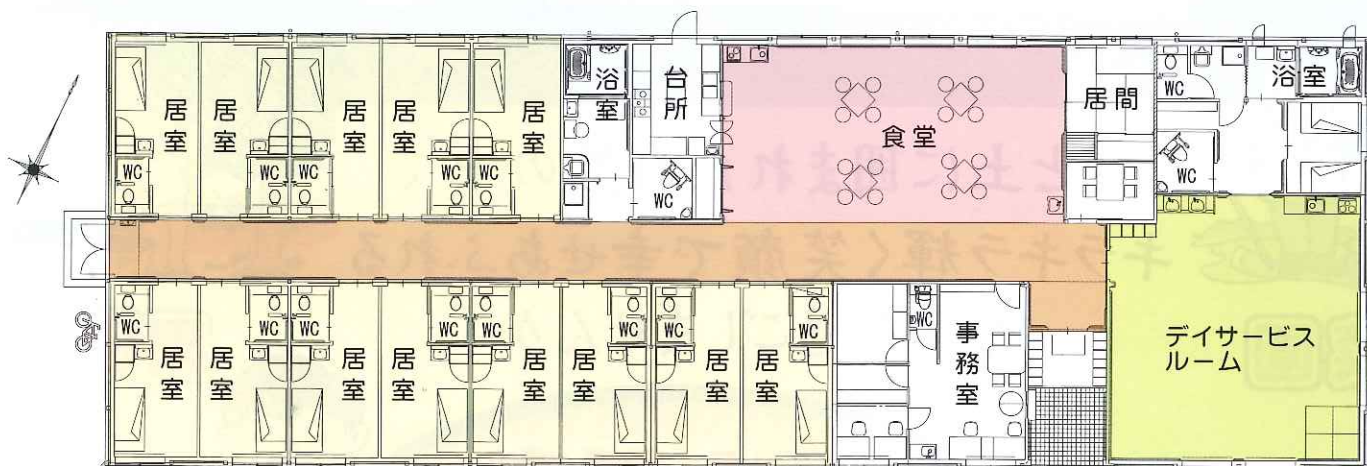


温泉の傍を流れる夜市川
散歩コース



山田家隣、足湯
入浴無料

湯野は多くの宿泊施設・温泉。坊ちゃん像を始め見て歩きにとっても楽しいところです。きらきら星の近くにも懐かしさをおぼえる町並みが、続いています。



1階平面図

※併設事業所

デイサービスセンター きらきら星 (定員10名)
訪問介護事業所 きらきら星

玄関



月額利用料	家賃	45,000円
	共益費	20,000円
	サービス費	10,000円
	食費	39,000円
	合計	114,000円

- 共益費 / 1ヶ月分の共用部光熱費 個人のガス・水道料含む。
- サービス費 / 状況把握・生活相談。



- ※ 食事費用は30日分。
- ※ 個人に関わる費用や医療費、医師の診断等は別途実費負担となります。
- ※ 介護サービスは介護保険を利用し1割負担で受けることができます。
- ※ 協力医療機関 / 竹内医院 周南市大字戸田字市西2783 TEL0834-83-2600

サービス付き高齢者向け住宅とは

状況把握・生活相談サービス等の基本サービスの他、併設事業所から介護サービス等の生活支援サービスを受けることができ、要介護状態の方でも安心して生活することができる高齢者向け住宅です。

入居者の資格

1. 単身高齢者世帯
2. 高齢者+同居者 (配偶者 / 60歳以上の親族 / 要介護認定又は要支援認定を受けている60歳未満の親族 / 特別な理由により同居させる必要があると知事が認める者)
※ 「高齢者」とは、60歳以上の者又は要介護認定若しくは要支援認定を受けている60歳未満の者をいう。
※ 全室個室のため、同室の入居はできません。
3. 自傷・他害の恐れのない方
4. 医療機関において、常時治療を受ける必要のない方
5. 連帯保証人、身元引受人を立てることができる方
6. 賃貸契約書、その他運営に関する規定の内容を理解し承諾できる方

● お問合せ / きらきら星 担当 明石 (あかし) まで

所在地 / 周南市大字戸田2791 TEL 0834-82-1470 (3月20日以降 利用可能です)
TEL 080-3879-9637