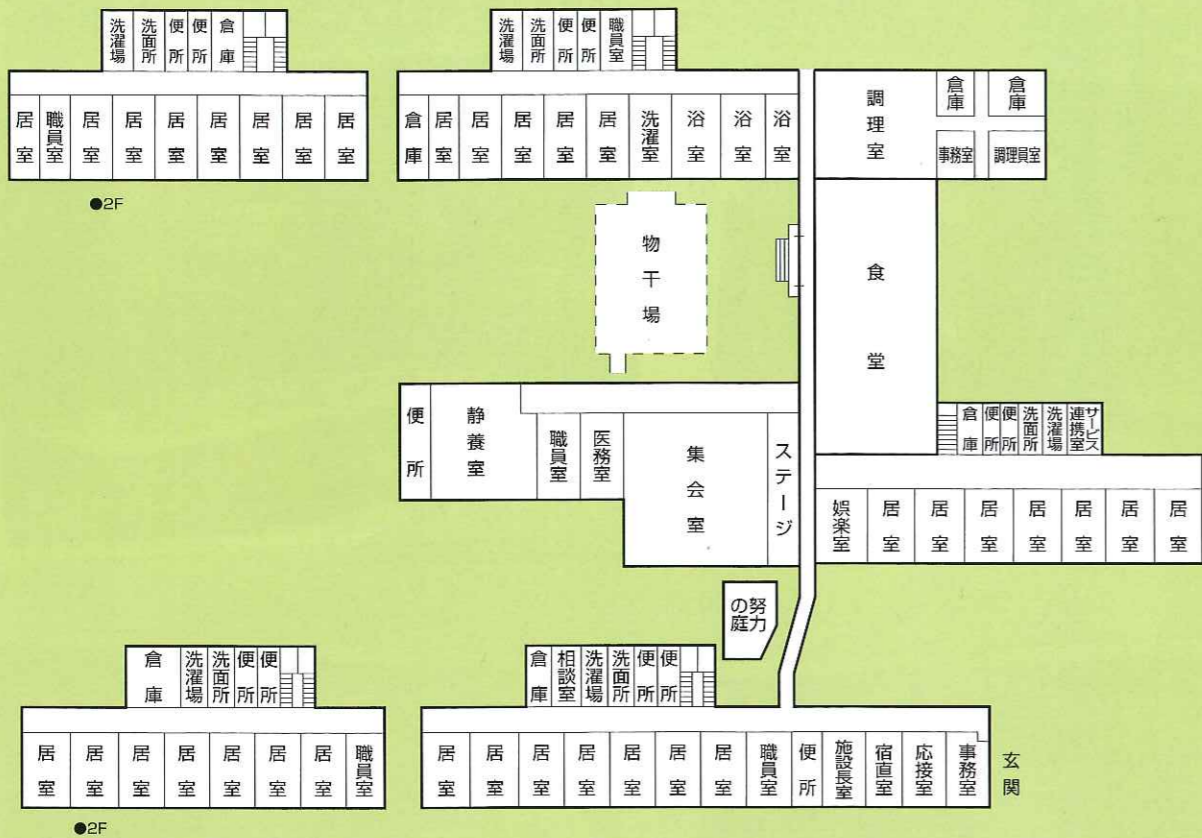


きさんの里配置図



周南地区福祉施設組合

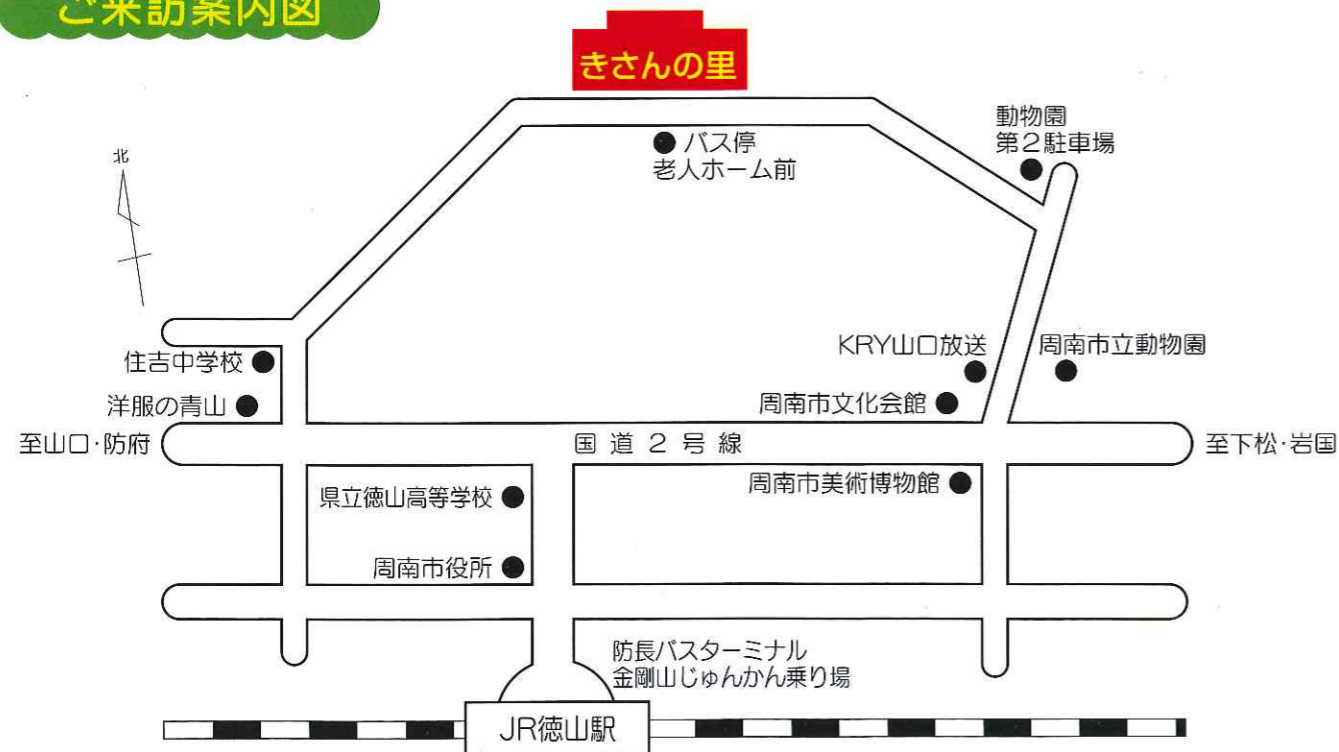
養護老人ホーム

きさんの里

〈外部サービス利用型措置施設〉



ご来訪案内図



自家用車利用の場合

- 山口・防府方面から
国道2号線沿い洋服の青山を左折して約3分
- 下松・岩国方面から
国道2号線周南市文化会館交差点を右折して約3分

バス・タクシー利用の場合

- JR徳山駅前バスターミナルから
金剛山じゅんかんに乗車し
老人ホーム前下車で約10分
- 徳山駅からタクシーで約7分

〒745-0875
山口県周南市大字徳山字金剛山8405番地
TEL (0834) 21-1191
FAX (0834) 32-3495

健康管理や食事の時間も...



グラウンドゴルフ大会



ミニドライブ



敬老祝賀会



創立記念祭



棟単位活動



福祉体験学習

楽しい行事が盛りだくさん!



活き活きクラブ



レクリエーション大会

施設運営の基本理念

尊厳の保持と自立した生活

個人の尊厳の保持を旨とし、本人の意向を尊重してその有する能力に応じ自立した日常生活を営むことが出来るよう援助を行う。

主な年間行事

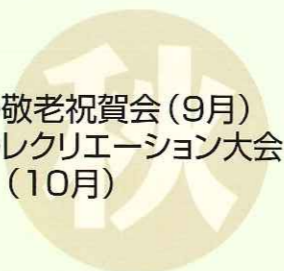


●お花見(4月)

●毎月の誕生会



●創立記念祭(6月)



●敬老祝賀会(9月)
●レクリエーション大会(10月)



●餅つき(12月)
●新春演芸大会(1月)

入所のご案内

入所できる方

環境上の理由及び経済的理由により在宅において日常生活を営むのに支障があると判断される方。

入所の手続き

入所を希望される方は、各市にお住まいの方は住所地の福祉事務所、各町村にお住まいの方は住所地の役場にご相談下さい。

費用の負担

入所措置を行う福祉事務所、町村において、負担能力に応じて決定されます。

きさんの里の概要

名称 きさんの里
経営主体 周南地区福祉施設組合
創立 昭和27年6月1日
定員 130名

規模 敷地面積 4,365.59㎡
建物面積 2,435.82㎡
(全館鉄筋コンクリート造、二階建、一部一階建)