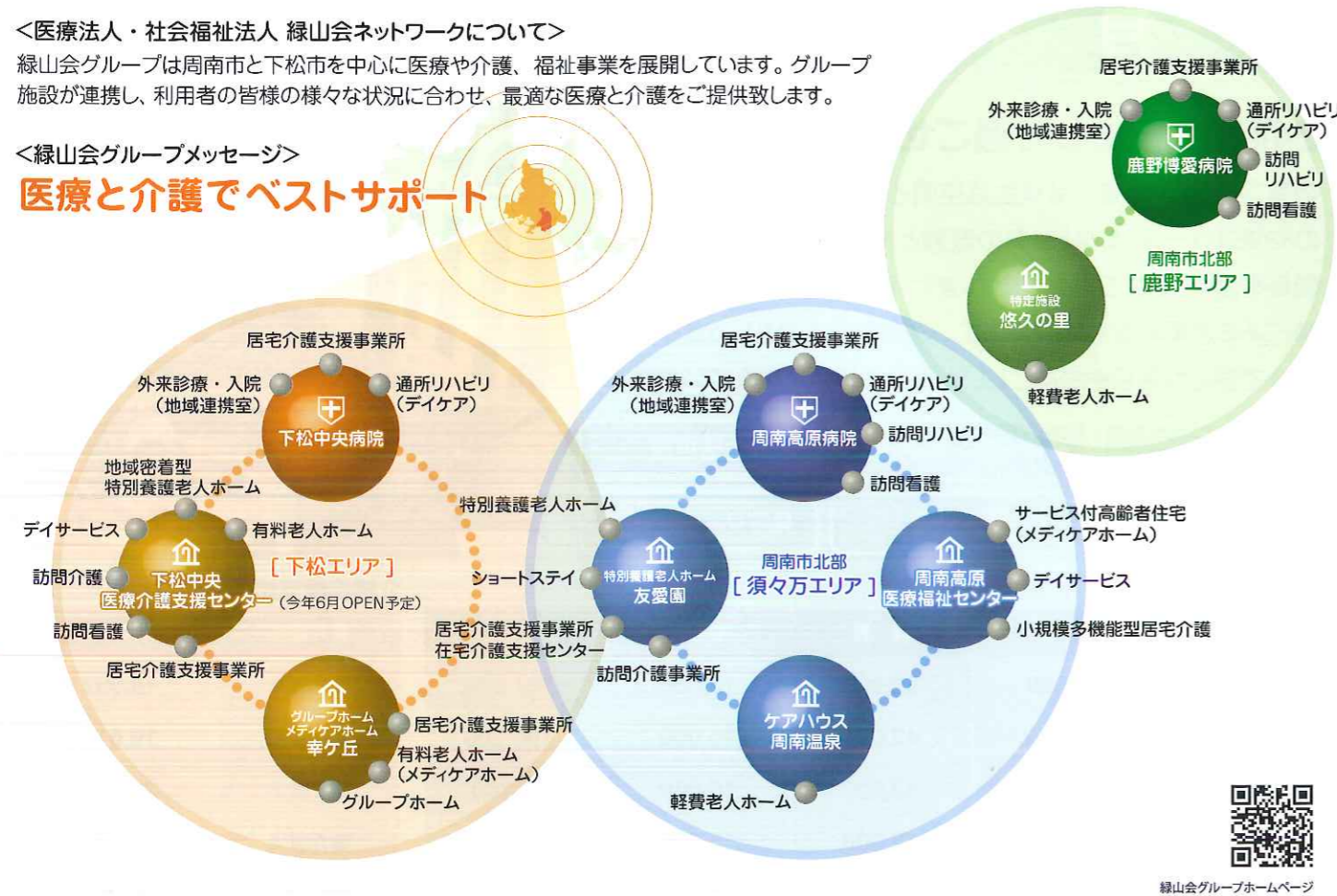


<医療法人・社会福祉法人 緑山会ネットワークについて>

緑山会グループは周南市と下松市を中心に医療や介護、福祉事業を展開しています。グループ施設が連携し、利用者の皆様の様々な状況に合わせ、最適な医療と介護をご提供致します。

<緑山会グループメッセージ>

医療と介護でベストサポート



緑山会グループホームページ



経営主体 社会福祉法人 緑山会
 概要 下松中央医療介護支援センター
 ■ 有料老人ホーム (41室)
 ■ 地域密着型特別養護老人ホーム (29室)
 ■ デイサービスセンター
 訪問看護 訪問介護 / 居宅介護支援事業所
 〒744-0005 山口県下松市古川町3丁目1-1
 TEL 0833-48-8545

社会福祉法人 緑山会
下松中央医療介護支援センター
 〒744-0005 山口県下松市古川町3丁目1-1 ☎ 0833-48-8545

医療と介護でベストサポート 医療法人・社会福祉法人 緑山会グループ

- 下松中央医療介護支援センター
- 下松中央病院
- グループホーム メディケアホーム 幸ヶ丘
- 周南高原病院
- 特別養護老人ホーム 友愛園
- 周南高原医療福祉センター
- ケアハウス 周南温泉
- 鹿野博愛病院
- 特定施設 悠久の里

下松中央病院に隣接!

病院との連携でいざというときも安心のサポート

社会福祉法人 緑山会
下松中央医療介護支援センター

- 4F 有料老人ホーム
- 2F 地域密着型特別養護老人ホーム
- 1F デイサービスセンター
訪問看護 訪問介護 / 居宅介護支援事業所

下松中央病院隣り! 医療と介護がひとつになって

2015.6月 **OPEN**

完成予想図



デイサービスから入所のことまで何でもお気軽にご相談ください

(お問い合わせ先) ☎ **0833-48-8545**

病院と福祉施設がしっかりと結ばれ、すべての施設を安心してご利用いただけます

2F 地域密着型 特別養護老人ホーム 29室

家庭的で健やかに過ごせる環境

入浴、排泄、食事介助、栄養管理から機能訓練までをしっかりとサポート。住み慣れた地域の中で家族的なサービスをご提供いたします。さらに、下松中央病院の医師による定期的な往診を実施し、健康管理までをしっかりとケアします。入所者の皆様の症状や能力に応じて、自立した生活が営めるようになることを目指します。



利用者負担段階 介護保険1割負担+食費+居住費(1ヶ月30日の目安)

要介護度	第1段階	第2段階	第3段階	第4段階(通常)
要介護1	52,350	55,050	77,550	119,250
要介護2	54,330	57,030	79,530	121,230
要介護3	56,460	59,160	81,660	123,360
要介護4	58,440	61,140	83,640	125,340
要介護5	60,420	63,120	85,620	127,320

※料金の詳しい内容についてはお問い合わせください。

(単位:円) <平成27年4月1日~>

【入居の対象となる方】
下松市にご住所のある介護保険認定により、要介護3~5と認定された方
※左記の目安金額は、所得等に応じて確認される「介護保険負担限度額認定」等を受けた方対象の金額となります。

※左記料金に含まれるもの…介護保険1割負担額、居住費、食費(各種加算・医療費・日常生活費等は含まれていません)

■特定入所者介護サービス費について
第1段階: 市民税非課税世帯の老齢福祉年金受給者若しくは生活保護受給者
第2段階: 市民税非課税世帯で合計所得金額と課税年金収入額の合計が年間80万円以下の方
第3段階: 市民税非課税世帯で合計所得金額と課税年金収入額の合計が年間80万円を超える方等

4F 有料老人ホーム 41室

24時間、安心して過ごせる生活空間

個室でゆったりと過ごせる生活空間と、リビングやダイニング等での交流スペースは、ストレスの軽減と他の入居者との潤滑な人間関係を築くことにつながります。また、隣接する下松中央病院の医師による定期的な往診を実施し、健康管理までをしっかりとケア、安全で安心な毎日をお過ごしいただける環境を整えています。



- 食事
- 身体介護・生活援助
- 生活相談
- レクリエーション
- 健康管理
- 見守り・安否確認



要介護度別基本料金(1ヶ月30日の場合)

要介護度	家賃	食費	管理費	合計(円)
要介護1	50,000	42,000	15,000	107,000
要介護2	43,500	42,000	15,000	100,500
要介護3	38,100	42,000	15,000	95,100
要介護4	35,100	42,000	15,000	92,100
要介護5	31,200	42,000	15,000	88,200

介護保険支給限度額

要介護度	限度額単位数
要介護1	16,692
要介護2	19,616
要介護3	26,931
要介護4	30,806
要介護5	36,065

1F デイサービスセンター 訪問看護 訪問介護

毎日通いたくなる多彩なプランとメニュー

生活の充実、身体機能の維持を目的として日帰りのお食事や温泉入浴、レクリエーションなどをお楽しみいただきながら毎日のリハビリを行ないます。施設内の設備や内容も充実しており、通うのが楽しみになる施設を目指しています。



- リハビリテーション
- カラオケ
- ナトリウム炭酸泉・薬浴風呂・陶板浴
- パチンコ・スロット・麻雀
- 陶芸・パン教室・調理教室
- 囲碁・将棋
- パソコン教室
- …など



毎日の送迎も安心!

皆様のご自宅まで送迎車輛による巡回運行をしています。当施設エリア内なら無料でご利用いただけます。



要介護別基本料金+介護保険1割負担 <1ヶ月30日の場合の例>

長期のご入居でも安心です!

介護保険を75%利用した場合の1割負担額です

入居中に介護度が変化しても、安心のご利用額です!

介護度の変化	要介護2	要介護3	要介護4	要介護5
介護保険自己負担額	14,712	20,198	23,105	27,049
家賃	43,500	38,100	35,100	31,200
食費	42,000	42,000	42,000	42,000
管理費	15,000	15,000	15,000	15,000
合計(円)	115,212	115,298	115,205	115,249

※管理費の中に自室水光熱費は含まれています。※夏冬加算: 8~9月、12~2月は、別途4,500円/月 ※別途、日常生活費をいただく事があります(おむつ代・理美容代・病院送迎等)
●協力病院の医師および看護師の定期的な健診等による健康管理料(別途)が必要です。

介護度が上がっても利用額はほぼそのまま!

詳しい内容についてはお問い合わせください。

受け入れ可能な方について

持病などで日常生活に医療ケアが必要な方や受け入れ制限によって入居を諦めていた方も症状によって受け入れ体制がございます。

症状	受け入れ	症状	受け入れ
在宅酸素	○	バルーンカテーテル	○
リハビリが必要な方	○	悪性腫瘍	○
インスリン注射	○	ストーマ	○

1F 居宅介護支援事業所



高齢者のホットラインとしてケアマネージャーが在宅介護の相談、介護保険の申請代行、ケアプランの作成、介護サービス事業所の連絡調整、また施設入居のお手伝いまでトータルにサポートします。いつでも気軽にご相談いただけます。