



[利用料金]

賃料	45,000 円/月	専用個室料
共益費	15,000 円/月	電気・上下水道料金等 (専用及び共用部分)
管理費	15,000 円/月	状況把握・生活相談サービス
食事代	45,000 円/30日 (1,500 円/日)	朝食 400円・昼食 500円・夕食 600円
布団リース	3,000 円/30日 (100 円/日)	
合計	123,000 円/月 (30日)	
敷金	90,000 円	

※別途、介護サービス利用料

[住宅の名称等]

サービス付き高齢者向け住宅 ねがい星  
〒744-0043 山口県下松市東陽6丁目1-1

見学・入居に関するご相談は、下記までご連絡下さい。

**TEL0833-46-0015**

サービス付き高齢者向け住宅

★ ねがい星



**平成24年10月1日開設**

株式会社 ハーモニーケア

## ご挨拶



この度、下松市東陽の閑静な住宅街の中に、サービス付き高齢者向け住宅を設立することになりました。

当住宅では、ご入居される方々が、健康で安心して生活していくことができるよう、24時間365日、介護スタッフが常駐し、体調管理や緊急時の対応を行います。

また、長期入院を理由とした一方的な退去を廃止するとともに、介護と医療の連携を強化し、医療ニーズの発生や介護度が進んでも暮らすことのできる「**終の棲家**」を目指します。

1フロア9名の小規模で家庭的な雰囲気の中で、ご入居される一人ひとりとの関わりを大切にします。

“温かく、安らぎと生きがいの持てる家”となって、「ここに入居して良かった」と言って頂けるように“笑いあり、涙ありの思い出作り”をさせていただきます。

## サービス付き高齢者向け住宅とは

状況把握・生活相談サービス等の基本サービスの他、併設事業所から介護サービス等の生活支援サービスを受けることができ、要介護状態の方でも安心して生活することのできる高齢者向け住宅です。

## 入居者の資格

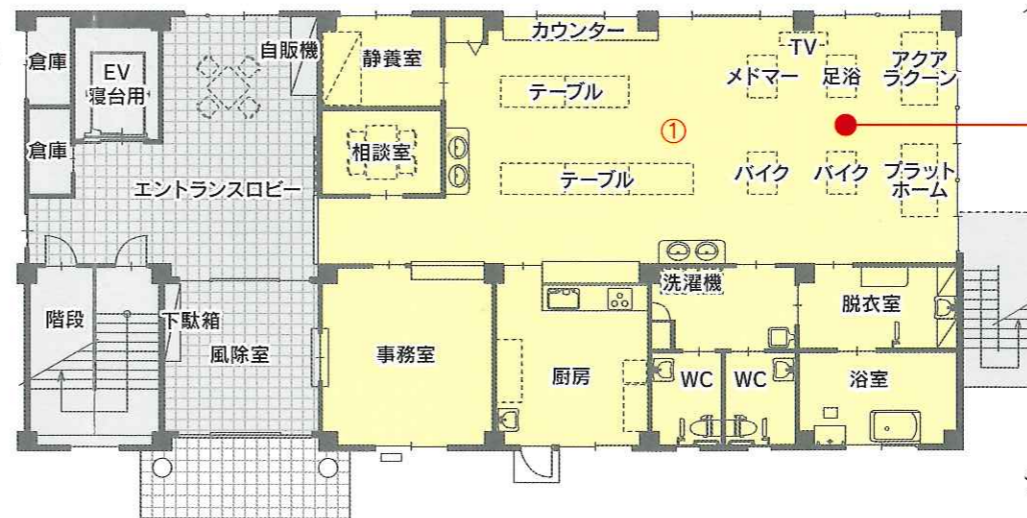
1. 単身高齢者世帯
2. 高齢者+同居者（配偶者/60歳以上の親族/要介護認定又は要支援認定を受けている60歳未満の親族/特別な理由により同居させる必要があると知事が認める者）  
※「高齢者」とは、60歳以上の者又は要介護認定若しくは要支援認定を受けている60歳未満の者をいう。  
※全室個室のため、同室の入居はできません。
3. 自傷・他害の恐れのない方
4. 医療機関において、常時治療を受ける必要のない方
5. 連帯保証人、身元引受人を立てることができる方
6. 賃貸契約書、その他運営に関する規定の内容を理解し承諾できる方



特浴を設置しており、車椅子利用の方でも安全に入浴できます。

全個室に介護用電動式ベッドを設置しています。

1F



デイサービスでは、ウォーターベッドによるマッサージやリカンベントバイクなどの運動機器による機能訓練ができます。



### 専用個室

18戸（面積20.21㎡）

### 個室設備

スプリンクラー、防災カーテン  
緊急コール、介護用電動式ベッド  
トイレ、車椅子対応洗面台  
エアコン、収納

### 併設事業所

- ① デイサービスセンター ねがい星
- ② 居宅介護支援事業所 ねがい星
- ③ ヘルパーステーション ねがい星
- ④ 訪問看護ステーション めぐみの樹（サテライト型）

② ③ ④