

# 介護付有料老人ホーム

ニチイケアセンター

# 周南久米

有料老人ホーム

ニチイのきらめき

24時間の見守り体制で、安心がそばにある暮らし



※写真はすべてイメージです。

しゅうなんくめ

## ニチイケアセンター周南久米

### 施設概要

所在地/山口県周南市大字久米2677の1番地

主要用途/介護付有料老人ホーム(混合型)・(一般型特定施設入居者生活介護・介護予防特定施設入居者生活介護)

### 料金設定

## 入居金 不要

### ●月額利用料

**142,743円**  
(税込)

### ●月額利用料内訳

家賃相当額	64,500円(非課税)
管理費	35,505円(非課税)
食費	42,738円
	(うち、消費税等3,165円)

### ●月額利用料以外の費用

- ・介護保険の自己負担分
- ・個人に関わる費用
- ・生活サポート費

### 月額利用料について

- ◎家賃相当額
- ◎管理費/施設維持管理費、水道光熱費、消耗品費
- ◎食費/食材費・厨房管理費

### 月額利用料以外の費用について

- ◎介護保険の自己負担分/要支援・要介護に認定された方が対象です。
- ◎個人に関わる費用/医療費、日用品費、嗜好品購入費、理美容費、介護用品費は別途必要となります。
- ◎生活サポート費/介護保険給付対象外の方にご負担いただく介護・生活サービス等の人件費です。

### 周辺環境

### ●ショッピング施設

サンリブ…車で8分  
丸久・セブンイレブン・ダイソー…徒歩10分

### ●公共施設

周南市役所…バスで25分

### ●アミューズメント

徳山動物園…車で20分  
星の湯…車で10分



### 電車で

JR山陽本線「徳山」駅より タクシーで20分

### バスで

防長バス「久米温泉口」下車 徒歩10分

### 車で

山陽自動車道 徳山ICより 車で3分

いつでもご見学いただけます。

◎詳しくは、下記にご連絡下さい。

TEL.0834-39-1301

FAX.0834-39-1302

[受付時間] 9:00~18:00

やさしさを、私たちの強さにしたい。

 **ニチイ**

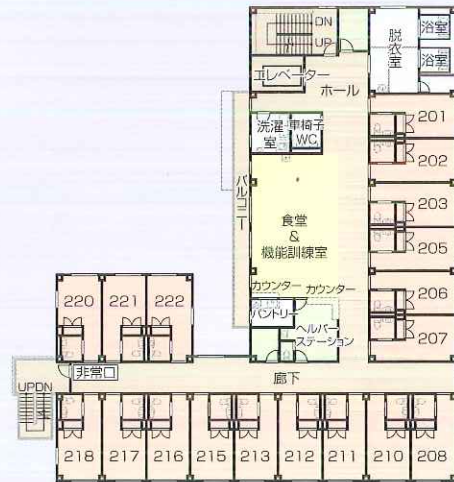
しゅうなんくめ  
ニチイケアセンター 周南久米 有料老人ホーム ニチイのきらめき

フロア図

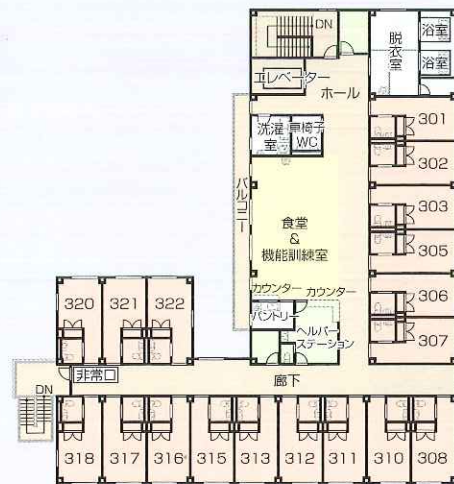
1階



2階



3階



施設概要

建物概要

建物構造／鉄骨造地上3階建  
敷地面積／1,859.05㎡  
延床面積／1,842.06㎡  
総室数／51室  
(定員51名全室完全個室制)  
居室の権利形態／利用権方式  
開設日／平成21年10月1日  
入居開始日／平成21年10月1日  
土地・建物の権利形態／事業主体非所有  
(建物賃貸借契約)  
事業主体／株式会社ニチイ学館  
建築確認番号／第H18確認建築山口建築00241号  
(平成18年6月19日付)

居室概要

居室面積／18.00㎡

共有設備

浴室／一般浴室 1階(1カ所)、2階・3階(各2カ所)  
機械浴室 1階(1カ所)  
食堂(機能訓練室兼用)／各階  
その他／健康管理室、洗濯室、パントリー、エレベーター、駐車場

※お客様の心身状態、生活への適応状況等により必要と見なされた場合には、医師の意見を踏まえた上で居室の変更を行なう場合がございます。この際に居室の向きが変わることがございます。また、居室変更に際しては、事前にご本人・ご家族のご意見をお聞きいたします。  
※医療機関への入院による治療が必要となった場合、ご相談の上、ご退去いただく場合がございます。

職員体制

- 直接処遇職員の割合  
2.5:1(要介護者2.5名に対して介護・看護職員を1名配置)
- 夜間勤務体制(16:30～翌9:30)  
最少介護職員3名、最少看護職員0名

ご入居の条件

- 概ね60歳以上の方
- 自立、要介護認定の要支援、要介護1以上の方
- 共同生活を営むことに概ね支障がない方
- 著しい自傷他害がない方
- 常時医療機関等において治療を必要としない方
- 株式会社ニチイ学館との契約にご同意いただける方

全国展開するニチイの3つの事業



介護の悩みや不安、ご質問、お気軽にご相談ください。

●下記フリーダイヤルでは、24時間365日、無料でお電話を受け付けています。

0120-605-025

※ニチイはお客様の個人情報資料送付・ご案内の連絡、満足度調査以外に使用いたしません。

やさしさを、私たちの強さにしたい。



# 介護付有料老人ホーム ニチイのきらめき

「ニチイのきらめき」は、家庭的な雰囲気の中で安心して年齢を重ねていただける高齢者ホームです。  
住み心地のよさを追求した住空間とコミュニティーを育む環境、24時間の安心を見守るケアサポート。  
在宅介護で培ってきたノウハウを活かし、ニチイのきらめきならではのトータルケアサービスを提供しています。

## 《ご入居の条件》

- 概ね 60 歳以上の方
- 自立、要介護認定の要支援、要介護 1 以上の方
- 共同生活を営むことに概ね支障がない方
- 著しい自傷他害がないこと
- 常時医療機関等において治療を必要としない方
- ㈱ニチイ学館との契約にご同意いただける方

## 《施設概要》

### 施設

- 施設名称：ニチイケアセンター周南久米
- 施設類型：介護付有料老人ホーム  
(介護予防特定施設入居者生活介護・  
特定施設入居者生活介護)

- 事業主体：株式会社ニチイ学館
- 開設年月日：平成 21 年 10 月 1 日
- 所在地：山口県周南市大字久米 2677 の 1 番地
- 敷地面積：1,859.05 m<sup>2</sup>
- 延床面積：1,842.06 m<sup>2</sup>
- 建物構造：鉄骨造 地上 3 階建
- 土地・建物の権利形態：事業主体非所有 (建物賃貸借契約)
- 居住の権利形態：利用権方式
- 介護にかかわる職員体制：2.5 : 1

### 居室

- 室概要：居室総数 51 室 定員 51 名 (全室完全個室制)
- 室面積：11 畳～12 畳 (18.00 m<sup>2</sup>～19.38 m<sup>2</sup>)

### 共用

- 浴室：一般浴室 1 階 (1ヶ所) 2・3 階 (各 2ヶ所)  
機械浴室 1 階 (1ヶ所)
- 食堂 (機能訓練室兼用)：1 階 (46.59 m<sup>2</sup>) 2・3 階 (58.80 m<sup>2</sup>)
- その他：エレベーター、健康管理室、洗濯室  
パントリー、駐車場

## 《ご利用料金》

入居金	0 円 (非課税)
月額利用料	142,743 円 (税込)
家賃	64,500 円 (非課税)
管理費 ※1	35,505 円 (非課税)
食費 ※2	42,738 円 (税込)
介護保険利用料の 1 割負担	下記に記載
その他 (日常消耗品) ※3	自己負担

※1 施設の維持・管理費、水道光熱費、共有部分の消耗品代

※2 3 日前までにお申し出いただくこととご返金いたします。  
朝食 183 円、昼食 304 円、夕食 329 円

※3 介護用品費や理美容費等の個人に関わる費用や医療費、医師の診断等は別途実費負担になります。

## 介護保険利用料の 1 割負担

要介護度	個人負担額
要支援 1	6,173 円
要支援 2	14,288 円
要介護 1	17,672 円
要介護 2	19,803 円
要介護 3	22,090 円
要介護 4	24,221 円
要介護 5	26,446 円

※ 上記料金は 2014 年 4 月以降の介護保険利用料の 1 割負担になります。

※ 上記料金は 30 日を 1 ヶ月として計算したものです。

※ 上記の料金は地域区分における 6 級地の負担額となります。

※ 上記の料金は介護職員処遇改善加算 (I) を含みます。  
(医療連携加算は含みません)