

**デイサービス You**

通所介護・介護予防通所介護

TEL0834-61-2900

FAX0834-61-2911

〒746-0084 周南市大字夜市720-1

医療・介護が

一体となり  
あなたの安心を支えます

**デイサービス はなぼたけ**

通所介護・介護予防通所介護

TEL0834-34-9711

FAX0834-34-9722

〒745-0006 周南市花島町3-17

**グループホーム 夜市のんた**

認知症対応型共同生活介護

TEL0834-61-3500

FAX0834-61-2911

〒746-0084 周南市大字夜市720-1

**グループホーム のんた**

認知症対応型共同生活介護

TEL0834-82-0100

FAX0834-82-0200

〒745-1131 周南市大字戸田2806-1

**居宅介護支援事業所 のんた**

居宅介護支援事業所

TEL0834-82-1121

FAX0834-82-1122

〒745-1131 周南市大字戸田2783

※ 利用料金等につきましては、別紙料金表に記載してあります。

見学・体験利用・利用申し込みなど  
お気軽に、お問い合わせ下さい。

**医療法人 竹内医院**

〒745-1131

山口県周南市戸田2783

TEL (0834) 83-2600

FAX (0834) 83-2098

訪問看護  
致します

小規模多機能型居宅介護

**のんたⅢ**

住宅型有料老人ホーム

**桜の杜**

その人らしく

いきいきと



予定される  
住所・電話です

〒745-1131

山口県周南市大字戸田字佐畑4282

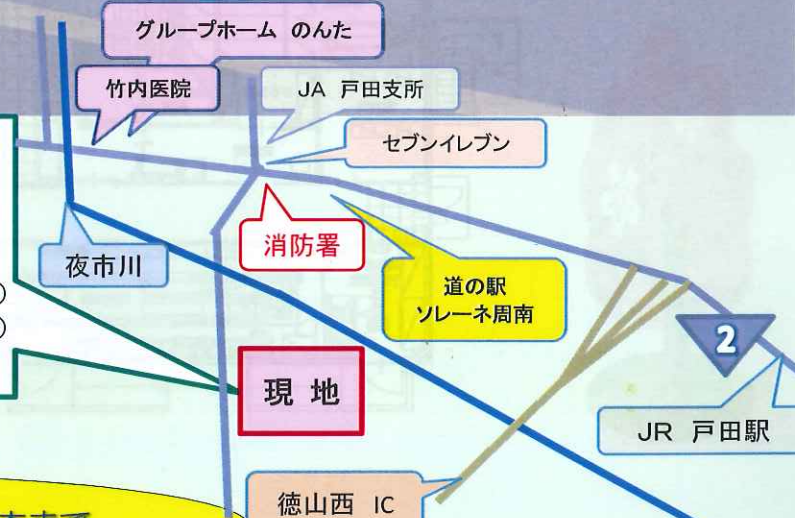
TEL 0834-82-1500 (のんたⅢ)

0834-82-1200 (桜の杜)

FAX 0834-82-1501

医療法人 竹内医院

各種お問い合わせは、竹内医院:山本まで





## 小規模多機能型居宅介護

# のんたⅢ

小規模多機能って？

介護が必要な状態になっても、  
地域の中で暮らしていくために、ご自宅を拠点として  
通い・訪問・泊まりのサービスが利用できます。

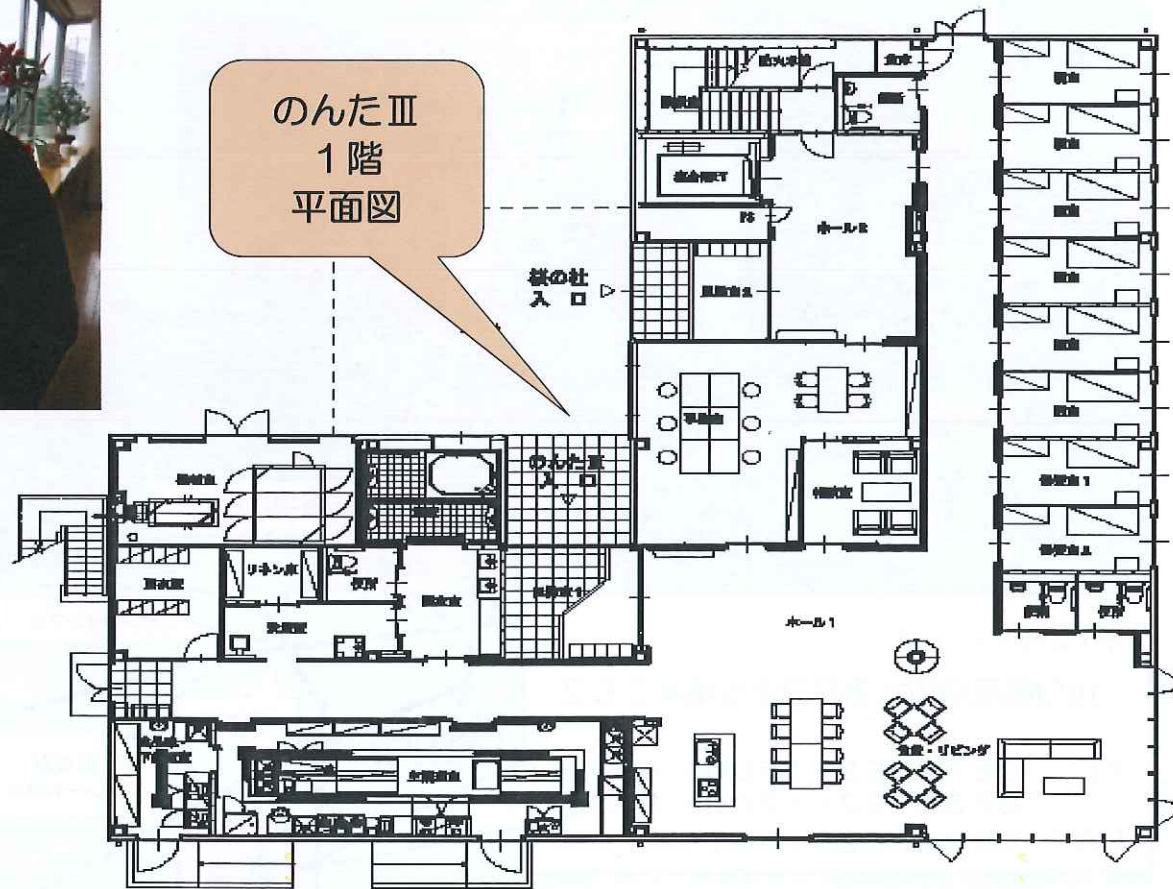
いつも顔なじみのスタッフが生活のお手伝いを  
させていただくので、**安心してご利用できます。**  
サービスは、その方の**生活スタイルやお体の状態**などの  
ニーズに合わせて、**個別に支援**をさせていただきます。

小規模多機能型居宅介護は、**介護保険法に基づき、**  
**登録定員25名**の方に提供されます。

この町で  
共に生きる



のんたⅢ  
1階  
平面図



## 住宅型有料老人ホーム 桜の杜

住宅型有料老人ホームって？

Aタイプ 11部屋

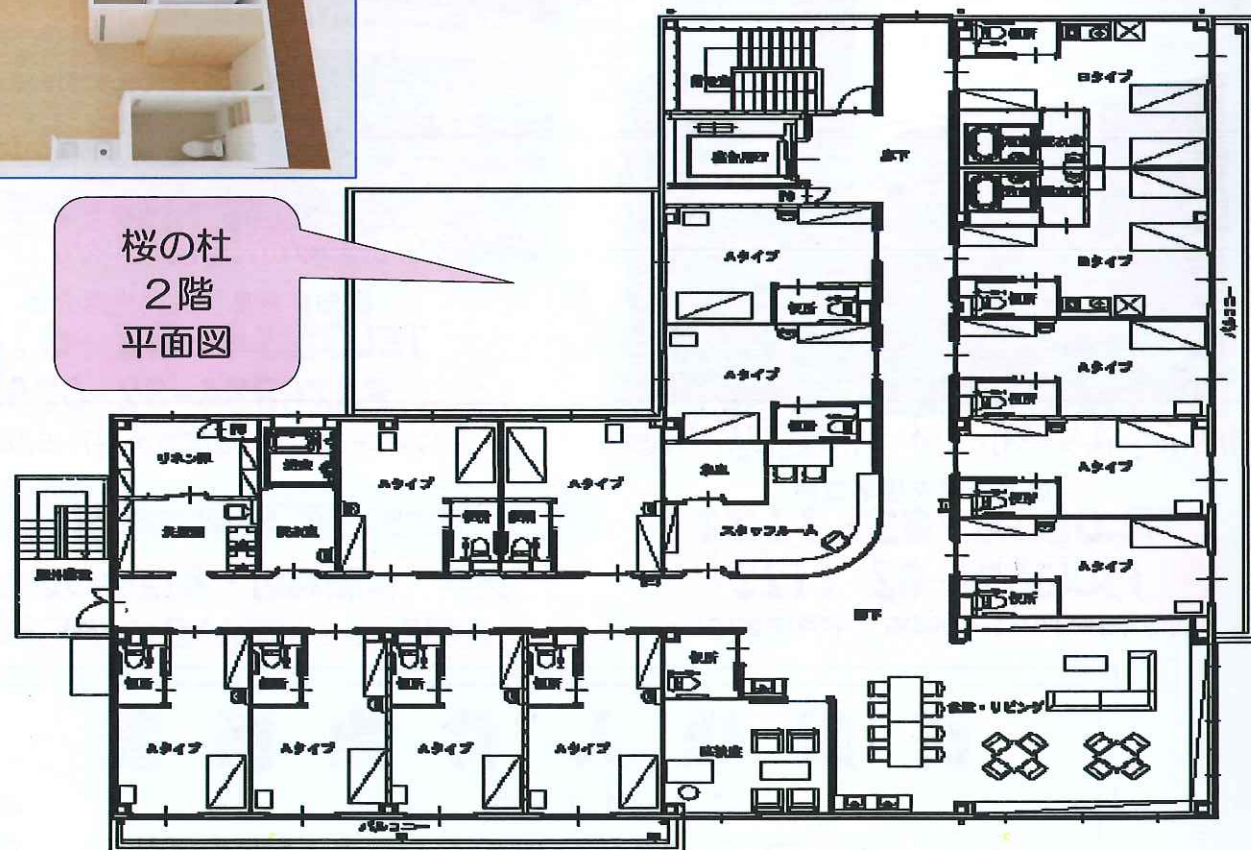


Bタイプ 2部屋



桜の杜では13部屋の個室と広い共用リビングを備えており、  
プライベートな空間と皆さんでゆっくり過ごせる空間を  
設けることで、家庭的な雰囲気の中、  
安心して過ごせるようにしてあります。  
必要に応じて、デイサービスや訪問介護、訪問看護などの  
介護保険サービス等を組み合わせて利用することも可能です。  
近隣にはスーパーや道の駅、湯野温泉などもあります。  
見晴らしの良い静かな住環境ですので  
ゆったりとした毎日の暮らしが望めます。

桜の杜  
2階  
平面図



すばらしい時を  
輝かせて未来へ  
つなぐ