

緑に囲まれた街で、  
安心の暮らしを。



#### 交通アクセス

JR徳山駅より 車で約7分  
バス停 緑ヶ丘循環 遠石八幡前より 徒歩3分  
遠石一丁目交差点より 徒歩約3分

※近隣にはスーパーや薬局などがあり、  
生活に便利な環境に位置しています。



#### お問い合わせ・お申し込み

 **サンキ ウェルビー 株式会社**

**サンキ・ウェルビー グループホーム周南**

〒745-0816

山口県周南市遠石一丁目10-57

TEL : (0834)-27-6785

FAX : (0834)-27-6787

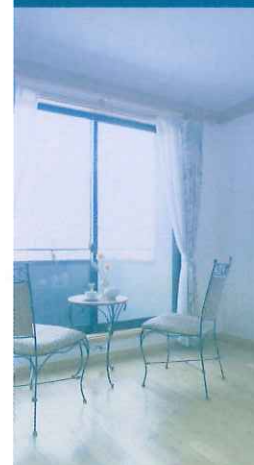
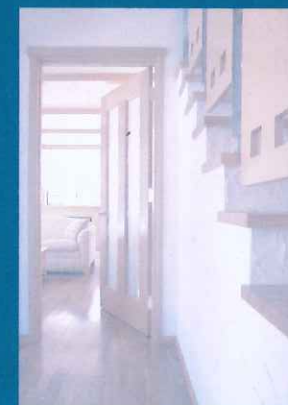
メールアドレス : syuunan@sanki-wellbe.com

ホームページ : <http://www.sanki-wellbe.com>



サンキ・ウェルビー

グループホーム周南



ともに歩いて、ともにしあわせ。





家庭的な雰囲気の中であなたがあなたらしく、  
よりよく生きるためのお手伝いをさせていただきます。

## グループホームって？

家庭に近い雰囲気の中で9名、1ユニットという小規模な生活の中で認知症の進行をゆるやかにして自分らしく生活していただくのが目的です。



ご入居までの  
お手続きも  
親切丁寧

### ■ご入居いただける方

- ・要支援2以上の介護認定を受けている方。
- ・医師より認知症と診断を受けた方。
- ・共同生活を営むことに支障がなく、日常生活において概ね自立している方。
- ・自傷他害行為がない方。
- ・医療機関において常時治療をする必要がない方。
- ・所定の利用料金を負担できる方。

### ■入居までの流れ



### 医療機関と密接な関係をもつ、安心システム

中国5県ほとんどの医療機関及び調剤薬局へ医療品などを卸す、医薬品総合商社(株)サンキが母体。医療機関と強力な接点をもつ、ウエルビィだから、サービス提供は医療と連携しておこないます。

### ■入居一時金(敷金) 150,000円～156,000円

※賃料3ヶ月分。ご退居時の現状回復費等を差し引いてお返し致します。

### ■ご利用料金

区分	介護保険料(1割負担分)		実費負担額			合計
	1日あたり	1月(30日)あたり	光熱水費	家賃	食費	
要支援2	831円	24,930円	20,000円	50,000円 \$ 52,000円	45,000円	139,930円 \$ 144,000円
要介護1	831円	24,930円				
要介護2	848円	25,440円				
要介護3	865円	25,950円				
要介護4	882円	26,460円				
要介護5	900円	27,000円				

- 入居から30日間のみ初期加算として30円/日いただきます。
- 日常生活において個人的にかかる医療費・理美容費・おむつ代等、ご負担していただくことが適当であると認められる費用については実費負担となります。
- 中途の入退居は日割り計算となります。
- 介護保険の利用者負担は法令の改正により変更が行われる場合があります。
- 医療連携体制が整った際は、加算として39円/日いただきます。

ゆとりある  
暮らしの為の  
空間です



### 1F 平面図

●台所●  
それぞれが、自由に使うことができる台所です。



●玄関●  
玄関はゆったりとした空間に。



●居室●  
一人ひとりに用意された、落ち着いたあるつくりの居室です。



### ●居間・食堂●

集いの場でもある食堂は、広々としたつくりで、みんなの集いの場として最適です。



### 2F 平面図



●浴室●  
麻痺のある方でも安心して入っていただける浴室です。



●トイレ●  
気持ちよく使える、設備の整ったトイレです。





## よくあるご質問

### Q なぜグループホームがいいの？

A 不安などのストレスが認知症を進行させる要因のひとつです。家庭的な雰囲気の中、少人数の入居者と認知症を理解したなじみのスタッフと穏やかに過ごすことで、ストレスをなくし安心して安全に暮らすことができます。

### Q 家族との面会は自由にできるの？

A 特に制限はありません。入居者に会いにいらして、日常生活の様子を共に分かち合ってください。もちろんイベントなどに参加もできます。

### Q お部屋はどうなっているの？

A 全室個室でプライバシーは確保できます。また、入居者に馴染みの家具等を自由にお持ちいただき、安心して過ごす空間を作ることができます。

### Q 体調管理はどうなっているの？

A 基本的には、入居者のかかりつけの医師と連携させていただきます。また、地域の医療機関とも連携していますので、いざという時にも安心です。

### Q 外出や行事はどんな計画があるの？

A 体調を観察しながら散歩や買い物など、部屋に閉じこもらないような工夫をします。また、地域の祭りへの参加や季節ごとのイベント、催しへの参加等、月ごとの行事も計画します。

### 医療機関と密接な関係をもつ、安心システム

中国5県の医療機関及び調剤薬局へ医薬品などを卸す、医薬品総合商社(株)サンキが母体です。医療機関と強力な接点をもつサンキ・ウエルビィだから、サービス提供は医療と連携しておこないます。

あなたが、あなたらしく、  
より良く生きるためのお役に立ちたい。

# サンキ・ウエルビィ グループホーム 介護のご案内

サンキ・ウエルビィ株式会社

〒733-0833 広島市西区商工センター6丁目1番11号

お問い合わせ ろうごやさしい

0120-658341

<http://www.sanki-wellbe.com/>

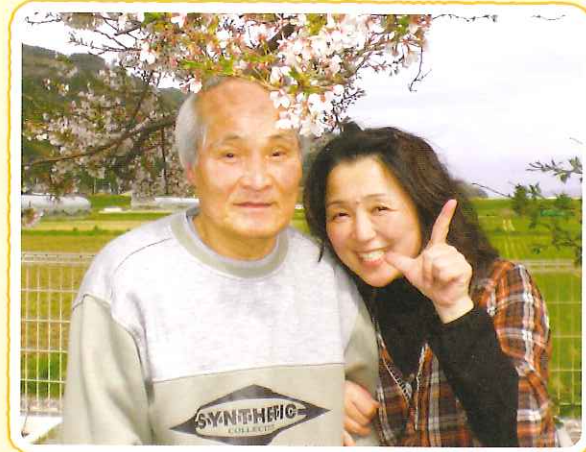
SANKI  
wellbe



# あなたが、あなたらしく、安心して楽しい毎日を。まごころと笑顔で、傍に寄り添いサポートいたします。

サンキ・ウエルビィでは、介護を受ける人たちの「自分でやろうとする意欲」を大切に、最大限に活かせるよう働きかけ、自分でできる喜びややりがいを感じられるように自立を支えています。

## サンキ・ウエルビィでの生活



お花見などの季節の行事も楽しみのひとつ!



### 地域・ご家族とのふれあいを大切にします。

自治会の祭りに参加したり、地域の方と作業したり、また、子どもたちとふれあったり、開放的な雰囲気の中で地域や家族との交流を大切にしています。



### 寄り添います。

出来なくなったことより、今出来ることを大切にし共に助け合って暮らすことを実践しています。



買い物にだってよく出かけます!



天気がいい日の散歩は気持ちがいいねえ。

## 日常の仕事づくり!

時間は掛かっても、スタッフの見守りと声掛けさえあれば出来る事がたくさんあります。過去に体で覚え、習慣的に身についた手続き(洗濯物をたたむ、料理、掃除などの仕事)を継続することで、自宅と同じ感覚で生きがいをもって過ごせます。

自分の仕事があるってうれしい!



## それぞれの時間。

趣味や好きなことを自分のペースで。ひとりの時間や、仲間との時間、それぞれの距離感をスタッフが見守ります。



## サンキ・ウエルビィ安心4つのポイント

### 安心その1 楽しい食事

おいしい食事は笑顔と健康をつくります。可能な限り、入居者とスタッフが協力して調理します。みんなでの食事は我が家のように和やかです。



### 安心その2 いきがいを大切に

入居者の「〇〇したい」、という「思い」や「願い」をくみとり大切にします。また持っている力を活用していただくことが、やりがいや生きがいにつながります。スタッフが時間をかけて丁寧に支援いたします。



### 安心その3 快適な設備

ホーム内は安全に配慮した段差のないバリアフリー設計。ゆとりある空間のほか、麻痺のある方でも安心してくつろいで入浴できる浴室など、快適で安全に生活していただける設備が整っています。



※施設により異なります。

### 安心その4 プロのケアスタッフ

十分に認知症ケアの教育を受けたスタッフが、安心して生活できるようサポートいたします。また、質の高いサービスを提供するために、スタッフはスキルアップのための自主勉強会や定期的な研修などを受けております。



## グループホームとは

認知症の方となじみのスタッフが家庭に近い雰囲気の環境の中で、穏やかな共同生活を送ることにより認知症の進行をゆるやかにして、自分らしく生活していただく住居です。

### ■入居対象者

- ・要支援2以上の介護認定を受けている方
- ・医師より認知症と診断を受けた方
- ・共同生活を営むことに支障がない方
- ・自傷他害行為がない方
- ・医療機関において常時治療をする必要がない方
- ・所定の利用料金を負担できる方

### ■入居までの流れ



※お問い合わせ・見学等お気軽にご相談ください。

## オレンジハウスとは



オレンジハウス

認知症を支援するオレンジリングなどに合わせて、サンキ・ウエルビィのグループホームは外装をオレンジ色(明るい茶系)に統一しています。この街の「認知症ケア専門施設」という意味が込められています。