


特別養護老人ホーム松寿苑
松寿苑指定居宅介護支援事業所
松寿苑デイサービスセンター



 社会福祉法人 幸洋福祉会

〒744-0051 山口県下松市大字来巻 944 番地の 1
TEL (0833)47-1220 FAX(0833)47-1222
E-mail syojuens@siren.ocn.ne.jp

HP <http://www.syojuen.com>


松寿苑
ご利用
ガイド
Shojuen GUIDE





理念

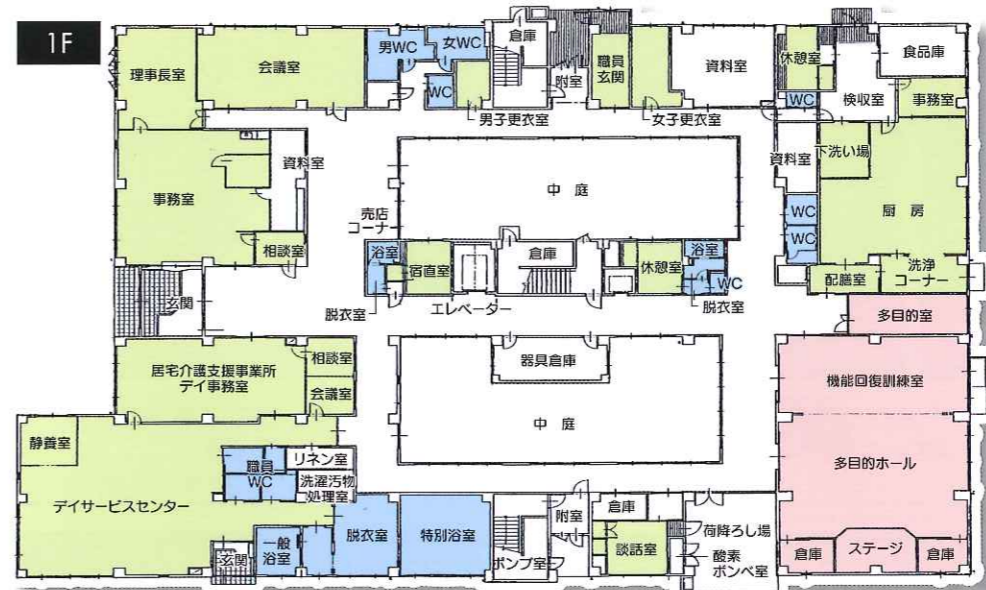
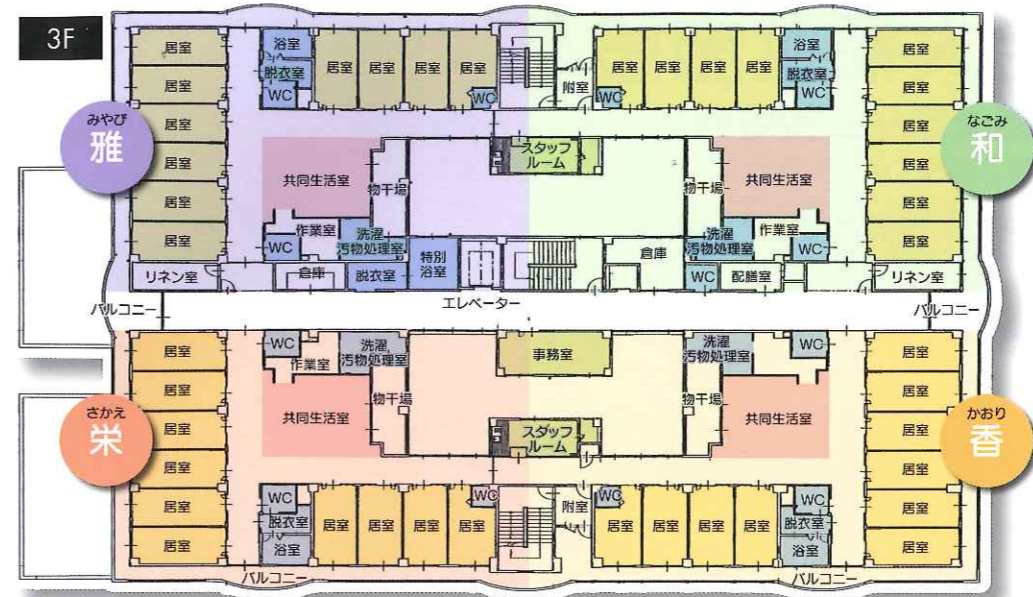
健全で安らかな生活の保障

本会は、高齢者が尊厳を保持し、日常生活を‘その人らしく’営むことができるように支援することにより、多年にわたり社会の進展に寄与してきた方々として敬愛され、また生きがいを持って健全で安らかな生活を送られることを目指して、社会福祉事業を行う。

基本方針

安心、それが私たちの願いです。

1. ご利用者及びご家族の‘安心’を目指して介護サービスを提供する
2. 職員の育成指導並びに福利厚生充実の充実を努め、介護サービスの質の向上を図る
3. 健全かつ活力ある経営に努め、財政基盤の安定化を図る
4. 施設機能の充実及び開放を図り、地域福祉の充実に寄与する



施設概要

- 設置者
社会福祉法人 幸洋福祉会
- 開苑年月日
昭和55年4月1日
- 移転年月日
平成20年9月1日
- 定員
特別養護老人ホーム 70名
ショートステイ 10名
デイサービス 35名
- 規模
建物面積 5,411㎡
敷地面積 9,310㎡
- 構造
鉄筋コンクリート3階建
冷暖房完備

介護老人福祉施設 (特別養護老人ホーム松寿苑)



「貴方らしい生活」を応援します

○要介護 1 から要介護 5 までの方が入居できます。

○入居定員は 70 名です。

○入居申込みをされた方について、要介護・介護者の状況・認知症の程度・居宅サービスの利用率等を勘案した「優先的な入所順位」に基づいて入居していただきます。

○ご利用者 10 名が 1 つの生活単位(ユニット)となり、8 ユニット(短期入所生活介護も含む)の構成です。



共同生活室

各ユニットのリビングとなり、キッチンやソファ、テレビ等があります。ご利用者のくつろぎスペースとして家庭らしい雰囲気作りを目指しています。



居室

全室個室です。ご自宅で使われていた家具や愛着のある品々を自由にお持ち頂けます。



木製



電動個浴



特浴

浴室

大きな浴室ではなく、おひとりが入りやすい大きさの浴槽(個浴)を用意しています。介助が必要な方もご家庭と変わらぬ雰囲気の浴室で、他の方に肌を見られることなく入浴できます。

※入所申込及び施設見学については随時受け付けております。

行事紹介

特別養護老人ホームでは、季節に合わせたさまざまな行事やクラブ活動を行っています。行事やクラブ活動に参加していただき、日常生活の活性化を図っています。

(年間の催し)

- 4月 遠足
- 7月 苑内喫茶
- 9月 敬老お祝い会
- 10月 遠足
- 12月 クリスマス会
- 1月 お正月
- 2月 節分
- 3月 雛祭り

(毎月の催し)

- 誕生会
- 個別外出
- 入居者懇談会
- 書道クラブ
- 生花クラブ
- 手話クラブ
- 音楽クラブ
- お話クラブ
- 押し花クラブ
- カラオケクラブ
- 民謡教室



個別外出



JKC 犬の慰問



誕生会



生花クラブ



手話クラブ



Short Stay **短期入所生活介護**
(ショートステイ)

快適な空間、
ゆったりとした時間

- 要支援1から要介護5までの方がご利用出来ます。
- 利用定員は10名で、お部屋は全室個室です。
- ご希望により、入居・退居時の送迎を行います。
(車椅子・ストレッチャーの方も利用出来ます。)
- 通常の事業実施地域は「下松市、周南市(大河内、勝間地区)」です。



サービスの主な内容

- 短期入所生活介護計画の作成
- 生活相談
- 食事
- 介護(入浴、排泄、離床、着替え、整容、その他日常生活上の援助)
- 機能訓練
- その他の必要なサービス(入退所時の送迎、レクリエーション等)
- 健康管理

Home Support **居宅介護支援**
(松寿苑指定居宅介護支援事業所)

●月～金曜日
(祝日、年末年始を除く)
●8:30～17:30
(夜間・祝日においても連絡は可能です)
TEL.0833-47-1200

あなたの思いを大切に

- 居宅サービス利用の相談・アドバイスを
行います。
- ご利用者の依頼により要介護認定等の
申請代行を行います。
- ご利用者及びご家族の希望や解決すべ
き課題に基づき、居宅サービス計画の
原案を作成します。
- サービス事業者等の調整を行い、居宅
サービス計画の実施状況を把握し、必
要に応じて、居宅サービス計画を変更
します。
- 施設への入所を希望される場合は、介
護保険施設の紹介その他の便宜を提供
します。



Day Service **通所介護**
(松寿苑サービスセンター)

●月～土曜日
(年末年始を除く)
●9:00～17:00
(延長のご利用もお受けします)
TEL.0833-47-0753

笑顔と安らぎ、
いつもの場所で…

- 要支援1から要介護5までの方がご利用できます。
- 利用定員は、1日35名です。
- 車椅子・ストレッチャーの方もご利用できます。
- ご自宅から当サービスセンターまで送迎します。
- 実施事業地域…下松市、周南市(大河内・勝間地区)



行事
紹介

サービスセンターでは、季節感にあふれる行事
や日常生活に必要な動作を意識したレクリエーシ
ョン、音楽、手工芸など多分野にわたる生活支援を目的
としたアクティビティ活動を行っています。



花見



おやつ作り



納涼大会



音楽療法

年間の
催し

- 4月 花祭り
- 5月 春の大運動会
- 6月 父の日お祝い会
- 7月 七夕
- 8月 納涼大会
- 9月 敬老会
- 10月 運動会
- 12月 クリスマス会
- 1月 新春会
- 2月 節分
- 3月 雛祭り

毎月の
催し

- 誕生会
- 民謡教室
- 音楽療法
- 学習療法
- おやつ作り
- 手話ソング教室