



住宅型有料老人ホーム

わが家

株式会社 わが家

〒745-0501 山口県周南市大字八代1029番地  
TEL:0833-91-6866 FAX:0833-91-6841  
E-mail:info@tsuru-wagaya.jp  
HP:http://www.tsuru-wagaya.jp



株式会社

— おかえりなさいを合言葉に… —

周南市八代という地域は、旧熊毛町の山間部に位置し、  
本州唯一のナベツル飛来地で、自然豊かで静かな環境です。  
こんなゆったり時間が流れる「わが家」で、  
まるで自分のわが家のようにゆったりとお過ごしください。

八代の里は、柿の木の多いところ。

八代の柿は、木になる間は種があっても、干柿にしてしまうと、

どうしたわけか、種がすっかりなくなってしまうと言われます。

八代では、干した柿を干柿とも、つるし柿とも言わず、『つる柿』と言います。

柿を欲しがった鶴母子を助けた里のお百姓に、

恩返しをした鶴の民話『つる柿』が伝わる八代の里。

『わが家』は、ゆったり時間が流れる八代の里の、

ほんとうのわが家のようなところですよ。





# 2013年度より料金改定いたします

株式会社 わが家  
『住宅型有料老人ホーム わが家』

## わが家・快適な暮らしのサポート体制

提携医療機関  
周南高原病院

バランスのとれた  
お食事と地元地域  
のお米を使用し施設内  
で調理いたします。

バリアフリー  
スタッフコール完備  
24時間  
介護スタッフ

・訪問介護ステーション  
「つるの恩がえし」併設  
・通所介護事業所  
「つるの恩がえし」

入居申込金

0円

月額費用は、

78,000円

(食費30日分含む) ※18.35㎡(完全個室)  
※個室タイプ

## 住宅型有料老人ホーム



株式会社 わが家

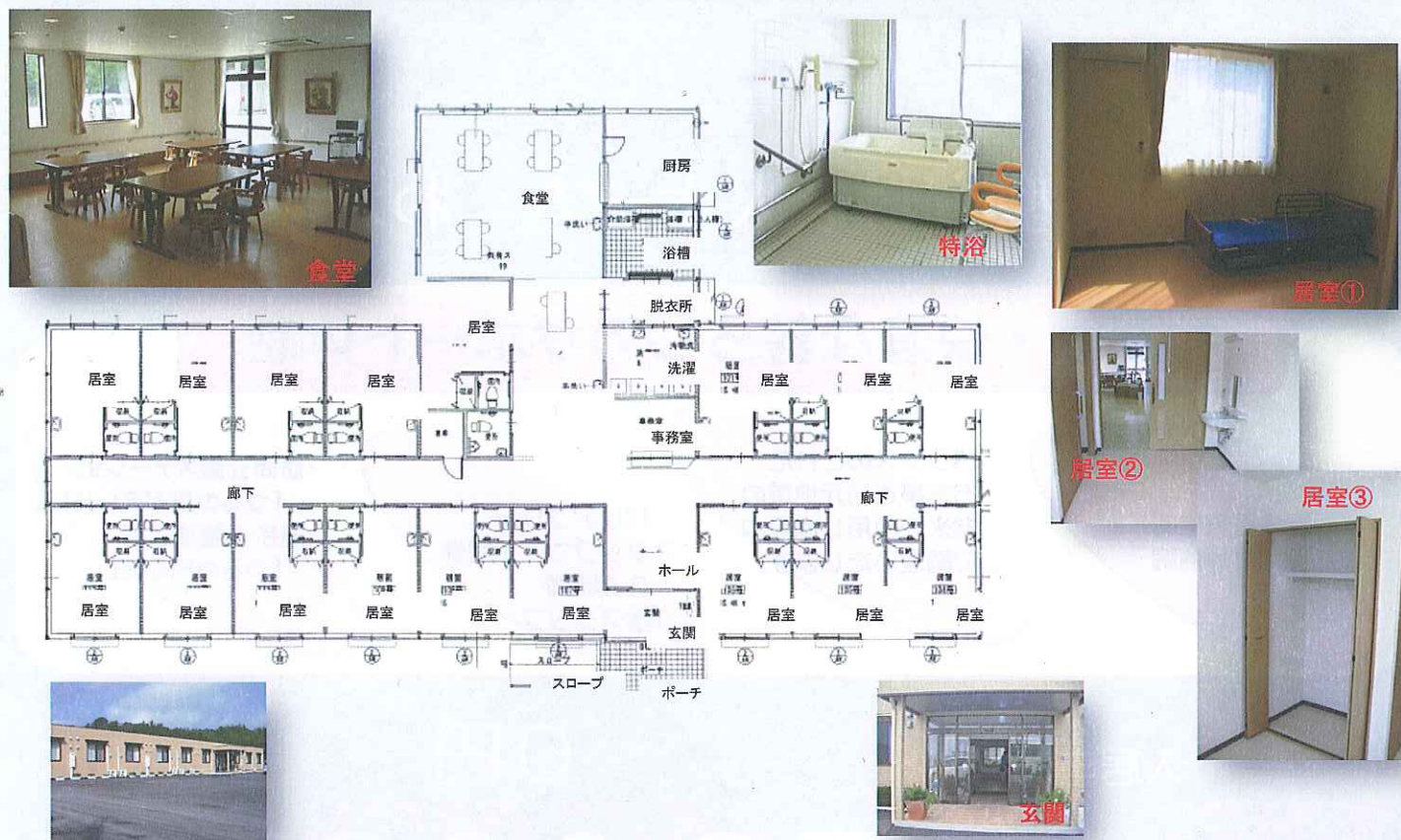
山口県周南市大字八代1029番地

問合せ先：0833-91-6866



# 「わが家」がご提案する老後の安心プラン

## 施設配置図 (イメージ図)



## ①基本月額料金

入居一時金	0円
家賃	31,000円
管理費	14,000円
食費	33,000円

月額合計金額
78,000円

## ②介護保険料、その他費用

介護保険1割負担(月)

※介護保険単位全部使用した場合

○その他医療自己負担費用及び嗜好品費用が必要となります。

ご入居対象者：要介護1～要介護5

要介護1	¥16,580
要介護2	¥19,480
要介護3	¥26,750
要介護4	¥30,600
要介護5	¥35,830

## ③管理費内サービス

- 安否確認
- 緊急時の対応  
※スタッフコール等
- 食事の配膳下膳
- 来訪者・ご家族との連絡
- モーニングコール
- 宅配便・書留等の預かり 他
- 諸手続きのアドバイス代行  
(※行政手続きは除く)
- クリーニング取り次ぎ
- ごみ出しサービス
- お困りごとの相談対応
- 不在時の伝言
- タクシー手配

## ④提携医療機関

医療法人緑山会 周南高原病院

山口県周南市須々万本郷29番地の1 TEL: 0834-88-0391