

YAMANAMI SOU



社会福祉法人 鹿野福祉会

特別養護老人ホーム やまなみ荘

施設のご案内



ここには、大自然のやすらぎがあります。



しゃくなげは旧鹿野町花です。



【周南市鹿野地区】



【山口県】

社会福祉法人 鹿野福祉会

特別養護老人ホーム やまなみ荘

〒745-0302 山口県周南市大字鹿野上2755番地の1

TEL.0834-68-4100 (代表) FAX.0834-68-4101

Eメール: yamanami@ccsnet.ne.jp

<http://www.ccsnet.ne.jp/~yamanami/>

QRコード (詳しくはこちら)



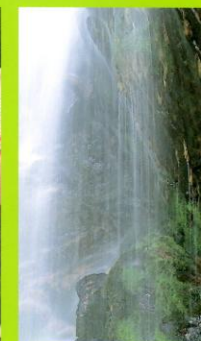


特別養護老人ホーム やまなみ荘

処遇理念

付度 → 洞察 → 受容 → 信頼 → 共感 → 平穏

おとしよりの気持ちを洞察し
行動を一緒にする
その持続がやがては
職員との信頼関係をはぐくみ
共感の域に達したとき
初めておとしよりは
平穏な心にもどる



社会福祉法人 鹿野福祉会 沿革



平成 6年 3月10日	社会福祉法人鹿野福祉会 設立認可 (指令高齢福祉第1400号)
平成 7年 4月 1日	社会福祉法人鹿野福祉会 やまなみ荘事業開始
平成 7年10月 1日	ホームヘルプサービス事業 事業開始
平成12年 4月 1日	介護保険法に基づく事業者指定 (1) 指定介護老人福祉施設 (特別養護老人ホームやまなみ荘) (2) 指定短期入所生活介護事業 (特別養護老人ホームやまなみ荘) (3) 指定通所介護事業 (やまなみ荘デイサービスセンター) (4) 指定訪問介護事業 (やまなみ荘在宅介護支援センター) (5) 指定居宅介護支援事業 (やまなみ荘在宅介護支援センター) 日本財団のグループホーム、高齢者生活支援ハウス整備の助成決定
平成13年 2月 1日	グループホームせせらぎ事業者指定
平成13年 4月 1日	高齢者生活支援ハウスの運営開始
平成15年 4月 1日	支援費制度に基づく事業者指定 (1) 身体障害者居宅介護等事業 (やまなみ荘在宅介護支援センター) (2) 知的障害者居宅介護等事業 (やまなみ荘在宅介護支援センター)
平成17年 4月10日	全室個室のユニット型特養運営開始 (特養入所定員83名へ・30名増床)
平成18年 4月 1日	介護保険法に基づく事業者指定 (1) 指定介護予防短期入所生活介護事業 (県) (2) 指定介護予防通所介護事業 (県) (3) 指定介護予防訪問介護事業 (県) (4) 指定介護予防認知症対応型共同生活介護事業 (市)
平成20年 4月 1日	介護保険法に基づく事業者更新 (1) 指定介護老人福祉施設 (特別養護老人ホームやまなみ荘) (2) 指定短期入所生活介護事業 (特別養護老人ホームやまなみ荘) (3) 指定通所介護事業 (やまなみ荘デイサービスセンター) (4) 指定訪問介護事業 (やまなみ荘在宅介護支援センター) (5) 指定居宅介護支援事業 (やまなみ荘在宅介護支援センター)
平成22年12月 8日	日本財団の助成を受け、特殊浴槽設備、空調設備、浴室等を改修

施設概要



充実した施設で
快適なひとときを
過ごしていただけます。

■やまなみ荘従来型特養 (本館)

建物面積	3,046.13㎡
構造	鉄筋コンクリート造平屋建 (冷暖房完備)
定員	特養53名、ショートステイ17名、 デイサービス20名

■やまなみ荘ユニット型特養 (新館)

建物面積	2,356.89㎡ (特養1,950.99㎡、地域交流スペース405.90㎡)
構造	鉄骨造一部二階建 (冷暖房完備)
定員	特養30名 (3ユニット各10名)



■グループホームせせらぎ

建物面積	288.89㎡
構造	木造平屋建 (冷暖房完備)
定員	9名 (全室個室)



■やまなみ荘生活支援ハウス

建物面積	729.60㎡
構造	軽量鉄骨造平屋建 (冷暖房完備)
定員	20名 (全室個室)

事業案内一覧

- ◎特別養護老人ホーム
- ◎在宅介護支援センター
- ◎ホームヘルプサービス

- ◎生活支援ハウス
- ◎認知症高齢者グループホーム
- ◎デイサービスセンター

従来型特養

生活の継続をつなぐ、家族をつなぐ、
人と人をつなぐ、地域をつなぐ、
心も手もつなぐ、施設づくりをしていきたい



食堂

入所条件

要介護1～5に認定された方の内、身体的又は精神的な障害の為に、日常生活を送る上で、常に他人の介護を必要とし、自宅で介護を受けることが困難な方で、当荘に入所申込書を提出した方について県の指針に従って入所判定委員会を開催し、公平な審査の上で入所順位を確定し、その順位に従って入所して頂くことになります。

入所定員

従来型 53名 及び ショートステイ 17名

居室内容		個室	2人室	4人室	合計	1人当たり面積
居室内容	二班・三班 (A棟)	15	3	6	24 (45名)	8.20㎡
	一班 (B棟)	1	2	5	8 (25名)	8.20㎡

設備

食堂、機能訓練室、一般浴室、特浴室、医務室、寮母室、便所、洗面所、談話室、面接室、喫茶コーナー、喫煙コーナー、公衆電話、飲物自動販売機、給湯設備、消火設備、非常放送設備等

活動状況

①介護老人福祉施設事業

◎従来型特養の主な施設



老人浴室



トイレ



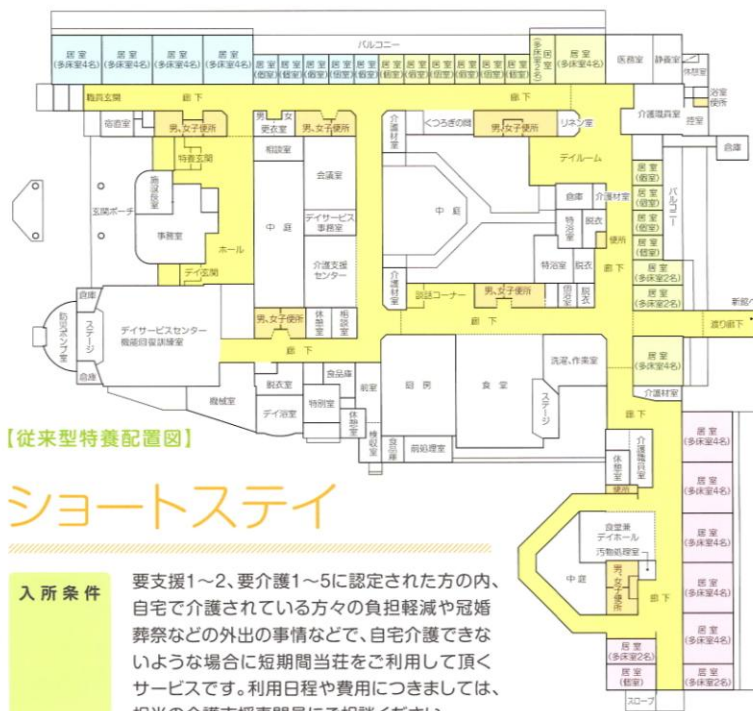
4人部屋



1人部屋



特殊浴室1



【従来型特養配置図】

ショートステイ

入所条件

要支援1～2、要介護1～5に認定された方の内、自宅で介護されている方々の負担軽減や冠婚葬祭などの外出の事情などで、自宅介護できないような場合に短期間当荘をご利用頂くサービスです。利用日程や費用につきましては、担当の介護支援専門員にご相談ください。

活動状況

①短期入所介護事業 ②介護予防短期入所生活介護事業

ユニット型特養

のどかな景色の中
なごみに満ちた空間でゆとりのある生活を…



玄関

入所条件

従来型特養と同条件。

入所定員

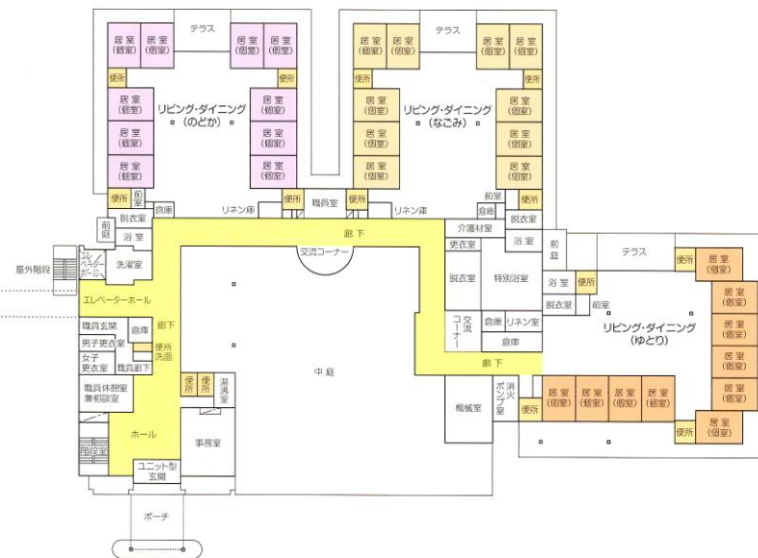
ユニット型 30名

	個室	合計	1人当たり面積
居室内容			
のどかユニット	10	10 (10名)	17.40㎡
なごみユニット	10	10 (10名)	17.40㎡
ゆとりユニット	10	10 (10名)	17.25㎡

設備

各ユニット共通 … 共同生活室 (食堂含む)、洗面設備、便所、一般浴室、調理設備、テラス等
共用部分 … 特浴室、便所、交流コーナー、医務・寮母室、給湯設備、消火設備、エレベーター、火災通報設備、園芸療法スペース等

【ユニット型特養配置図】



◎ユニット型の特養主な設備



のどかユニット



なごみユニット



ゆとりユニット



入所者居室



老人浴室

デイサービスセンター

季節の行事が盛りだくさん!

利用条件 介護保険対応型… 要支援1~2、要介護1~5に認定された方
 生きがい対応型… 周南市に申請し、認定を受けた方

実施地域 周南市のうち、旧鹿野地区及び大向・大道理地区 他

利用定員 介護保険対応型… 20名
 生きがい対応型… 登録者104名(月2回利用)

食事 お一人お一人の身体状態に合った食事を提供致します。

入浴 様々な入浴設備で対応致します。

送迎 ご希望の時間に送迎致します。

団らん 昔からの友人や地域の方と交流がもてます。 北国の春体操▶



活動状況 ①通所介護事業 ②介護予防通所介護事業

③生きがい活動支援通所事業



1日の流れ

8時30分~ 送迎 (ご自宅までお迎えに伺います)
 うがい・水分補給
 健康チェック
 ◎体温 ◎血圧 ◎脈等
 入浴・リハビリ・カラオケ
 おしゃべりなど
 昼食・お昼休み
 体操
 ◎北国の春体操
 ◎しゃっきり体操 ◎ラジオ体操
 レクリエーション
 おやつ・帰宅準備
 送迎 (ご自宅までお送り致します)
 15時45分~

デイサービスの利用風景



在宅介護支援センター

私たちは、ご利用者の「自分らしさ」を支えます。そのために、職員それぞれの「自分らしさ」を認め合い高め合っていきます。

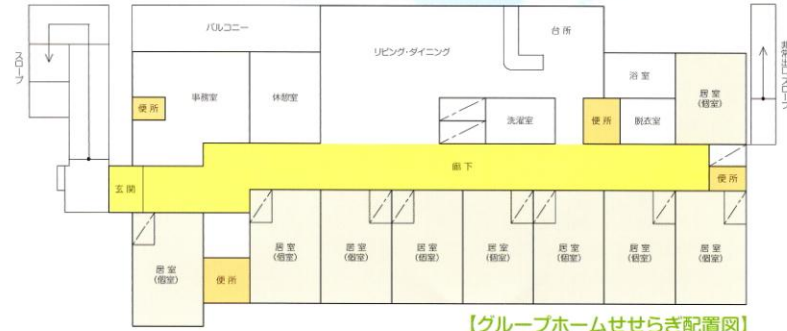


利用条件 介護保険事業は要支援1~2、要介護1~5に認定された方が対象となります。委託事業は、在宅で暮らす、概ね65歳以上の方が対象となります。

活動状況 在宅の虚弱、寝たきり、認知症等のため日常生活を営むことに支障のある方や、日常生活は自立しているが何らかの支援を必要とされる方及びその家族に適切な助言を行い、また在宅サービスの提供等、地域ケアを支える中心的役割を果たしており、下記の介護保険事業及び委託事業を行っています。

①居宅介護支援事業 ②訪問介護事業 ③総合相談事業 ④寝たきり防止事業

⑤高齢者実態把握事業



【グループホームせせらぎ配置図】

グループホームせせらぎ

木の香りに包まれ、共に生活し、共につくり、共に楽しむ。



食堂

利用条件 要支援2~要介護5に認定された方で、認知症を証明する医師の診断書が必要です。当事業所所定の入所申込書を提出された方から、事業所において個別に判定を行います。



個室



浴室



居間

活動状況 ①認知症対応型共同生活介護事業 ②介護予防認知症対応型共同生活介護事業

生活支援ハウス (介護保険外施設)

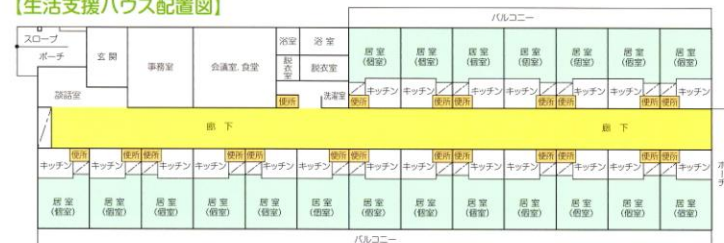
一人ひとりが独立した居住空間の中で安心して健康で明るい生活を送れるようサポートします。

利用条件 周南市に居住される方で、原則60歳以上の独居・夫婦のみの世帯及び家族の援助が困難な方(市外の場合は周南市の承認が必要です)で、周南市に利用申込みを済ました方の中から周南市長の委嘱した入所判定委員会が審査し、周南市長が利用決定します。

利用定員 20名(全室個室:キッチン、洗面台、トイレ、クローゼット付 22.80㎡)

活動状況 ①生活支援ハウス運営事業

【生活支援ハウス配置図】



玄関



食堂・談話室

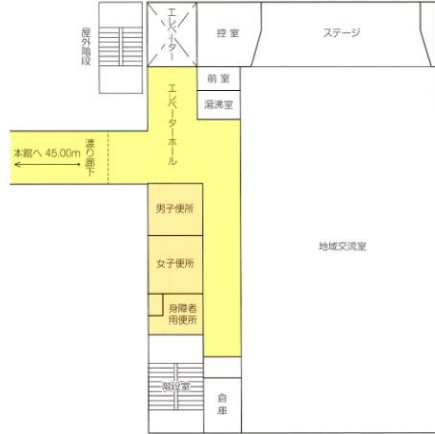


居室

やまなみ荘 地域交流スペース

子どもからお年寄りまで、
地域のみなさまに幅広くご利用いただける多目的施設です。

- 入所条件** 地域交流スペースの用途は、地域の方の集会や各種研修等の開催時における場所の提供、災害時の緊急避難場所としても使用します。地域交流スペースを有効利用するためにも、皆様のご利用をおまちしていますが、利用に関しては、事前に許可が必要ですので、やまなみ荘の事務室にご相談ください。
- 利用定員** 200名程度
- 利用条件** 周南市全域及び鹿野福祉会が許可した地域



施設内行事



年間行事



年間通して様々な行事を行い、
長い日々を有意義に楽しくお過ごしいただけます。

4 April	5 May	6 June	7 July	8 August	9 September
花見会	新茶を飲む会 母の日記念 端午の節句 しょうぶ風呂	父の日記念 ほたる鑑賞	七夕祭り ソーメン流し 夏祭り 消防訓練	盆踊り大会 ワークキャンプ	敬老祝賀会 荘内お月見 墓参り
10 October	11 November	12 December	1 January	2 February	3 March
運動会 リンゴ狩り	秋祭り	ゆず風呂 クリスマス会 忘年会 餅つき 消防訓練 キャンドル	新年会 初詣	豆まき	ひな祭り 消防訓練



花見会



リンゴ狩り



クリスマス会



ソーメン流し