



高齢者認知症対応型共同生活介護

グループホーム ゆめの里

明るく、たのしく、自由に
ゆつくりと時間の流れる空間で
ありのままに過ごしてみませんか？

安心と温もりの家

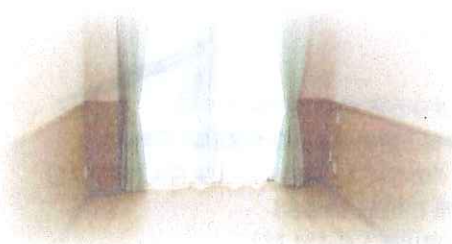
グループホーム



お気軽にお問い合わせください

グループホーム ゆめの里

0834-33-8711



常時見学可能!! TEL.0834-33-8711まで、お気軽にご相談ください!!

※お電話がつかない場合は グループホームゆめの里
TEL0834-34-3113 まで、お願いします。

高齢者
介護施設

グループホーム(認知症対応型共同生活介護)

ゆめの里の提供する5つの安心サービス



- 1 看護師による健康管理を行い医師と連携を図ります。
- 2 2週間に1度、医師の往診を受けられます。
- 3 法人内の特別養護老人ホームと連携した介護体制です。
- 4 入浴は個別浴槽でおひとりごとに職員が介助します。
- 5 食事は管理栄養士が作成したメニューを職員と一緒に調理します。治療食もご提供いたします。

グループホームとは…

- 認知症のある方が共同で生活します。
- 認知症の進行を穏やかにすることが目的です。
- 家庭的な雰囲気の中、個別に最適な支援を提供します。

ご入居の
ご案内

【入居条件】 認知症のある方で、要支援2または要介護1～5の方。

【施設利用料】

- 家賃(30日):30,000円 ● 管理費(30日):22,500円
- 食費(30日):36,000円

月額: 88,500円

※管理費には、電気水道等光熱費も含まれます。
※別途、介護保険一割負担・医療費等が必要となります。

【入居一時金】 50,000円 (退去時の修繕費・清掃費を差し引いて返金されます。)

【要介護3の場合】

88,500円(月額合計) + 26,040円(介護保険料) → 114,540円
※必要な場合 + オムツ代等



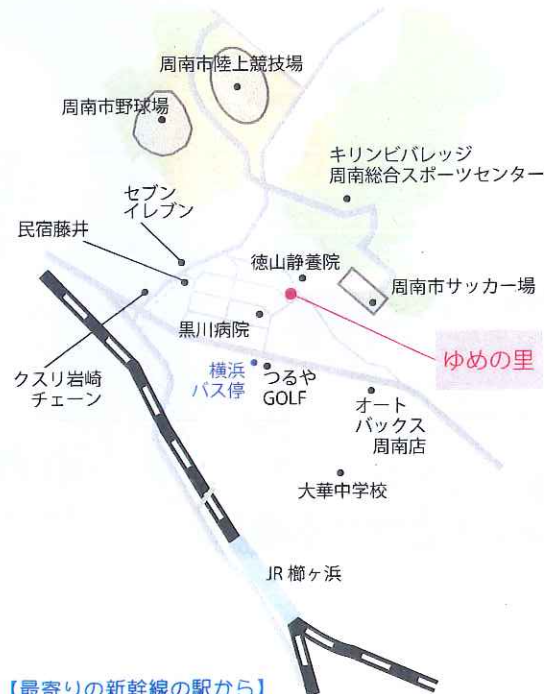
介護保険料 その他費用

介護保険1割負担(月額)
※月30日で算出しております。

区分	自己負担額
要支援2	¥24,030
要介護1	¥24,150
要介護2	¥25,290
要介護3	¥26,040
要介護4	¥26,580
要介護5	¥27,120

● オムツを毎日ご利用の方は約5千円程度です。

● アクセスマップ



【最寄りの新幹線の駅から】

- 徳山駅在来線出口の徳山駅バス停より「防長バス / 横浜」バス停下車徒歩2分

【お車でお越しの場合】

- 徳山東1Cより7分

● グループホーム ゆめの里

【所在地】 周南市五月町6-25

【連絡先】 0834-33-8711

【利用定員】 9名(全室個室)

【居室】 全室冷暖房・スプリンクラー完備
全洋室

常時見学可能!! お気軽にご相談ください!!

TEL.0834-33-8711

※お電話が繋がらない場合はグループホームゆめの里
TEL0834-34-3113 まで、お願いします。

