

## お申込みいただく前に

### ご利用までの流れ

#### みまもり訪問サービス

申込書記入  
利用申込書など

ご利用者からの同意  
郵便局からご利用者へ説明をさせていただきます

ご報告先からの同意  
メールにて確認をさせていただきます

手続き完了通知  
訪問日の調整  
ご希望をお伺いし訪問の日程を決めます

#### みまもりでんわサービス

申込書記入  
利用申込書など

ご利用者からの同意  
お電話でご利用者への説明などをさせていただきます

ご報告先からの確認  
メールにてご報告先に疎通確認を行います

手続き完了通知  
郵送にて手続き完了の通知を送らせていただきます

詳しくは郵便局社員にお尋ねください

お申込みいただく際には  
下記の注意事項をご確認ください

#### 【お申込みに際して、必要なもの】

- ▶ご利用者及びご報告先となる方の氏名、住所、電話番号、生年月日
- ▶ご報告先となる方のメールアドレス  
※みまもり訪問サービスにおいては、PDFファイルを受信できる必要があります  
(スマートフォン以外の携帯電話(ガラケーなど)の場合、受信できない可能性があります。)
- ▶ゆうちょ銀行の口座及びお届け印
- ▶申込者のご本人確認ができる書類  
(運転免許証、各種健康保険証、パスポートなど)  
※簡易郵便局ではお申込みできません

#### 【お支払い方法】

- 毎月15日にゆうちょ口座からのお引き落としとなります
- ※引落日が土・日・休日の場合は翌営業日となります

お申込み前に本サービスのご関係者さま(ご訪問を受ける方またはお電話を受ける方、及びご報告を受ける方)に以下①～③をお知らせください

- ①本サービスの利用に伴い、郵便局から連絡(メール、訪問など)が入ること
- ②みまもり訪問サービスにより、ご訪問を受ける方には、郵便局社員などが直接ご自宅へお伺いし本サービスのご説明、ご意向確認を行うこと
- ③また上記実施後、本サービスが提供開始されること

#### 〈サービスの提供が困難な場合について〉

以下のような場合について、お申込みいただいた後であってもサービス提供をお断りさせていただく場合がございますので、あらかじめご了承ください

- ご利用者から生活状況確認に対してご協力をいただけない場合や対話が困難な場合、また正常なサービスが提供できないと判断した場合
- 交通事情などの要因により訪問が困難な場合(一部離島など)

[サービスに関するお問い合わせ先]

お客様サービス相談センター

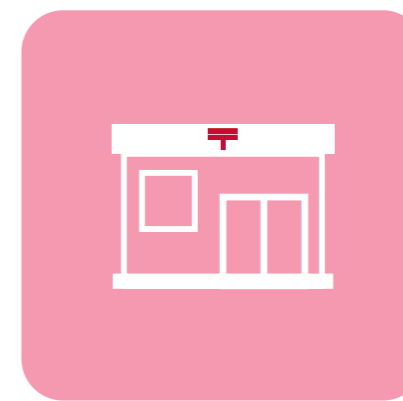
(フリーコール) ふ み に は ハロー

0120-23-28-86

携帯電話から 0570-046-666(通話料有料)

受付時間 | 平日 8:00~22:00 土・日・休日 9:00~22:00

[担当郵便局名]



みまもり訪問  
サービス

# 郵便局の みまもり サービス



はなれて暮らす  
ご家族をつなぐ



みまもりでんわ  
サービス

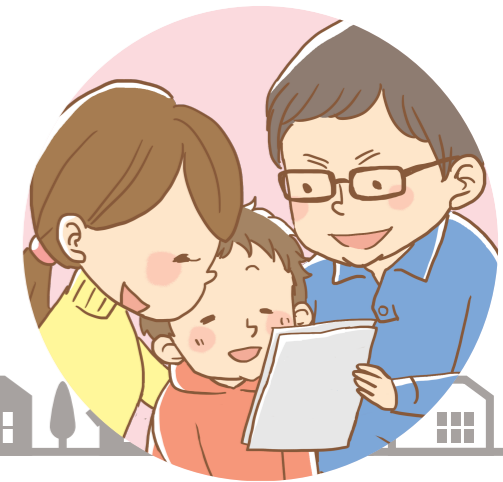


駆けつけ  
サービス



# みまもり、つながる。家族のあんしん。

大切なご家族の毎月、毎日のみまもりを郵便局がサポート。



毎月の  
みまもり

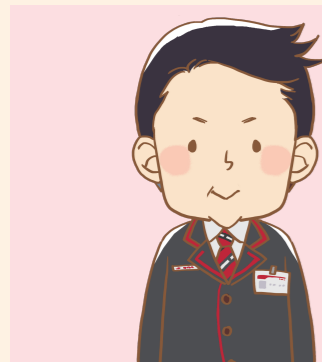


## みまもり訪問サービス

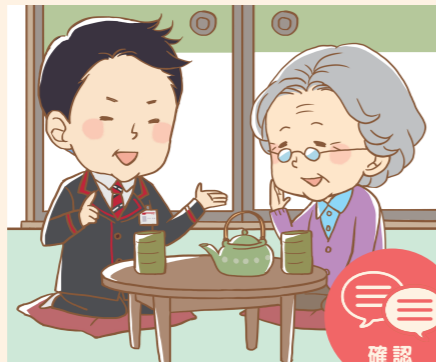
月額  
2,500円  
(税抜)

- 月1回、郵便局社員など\*がご利用者宅などへ直接訪問します!
- ご利用者の生活状況はご家族などのご指定いただいた報告先へご連絡します!
- 生活状況は「7項目+選べる3項目」で、ご利用者の状況に応じた確認ができます!

郵便局社員など\*が訪問するので安心感があります。\*弊社が委託した者を含みます。



月1回ご訪問



会話を通じて  
最大10項目の生活状況を確認



確認した生活状況を  
ご家族などへご連絡

例えば  
こんな方に

生活状況について  
把握したい

頻りに帰省する  
ことができない

人との会話で  
元気になってほしい

毎日の  
つながり



## みまもりでんわサービス

固定電話  
月額980円  
携帯電話  
月額1,180円  
(税抜)

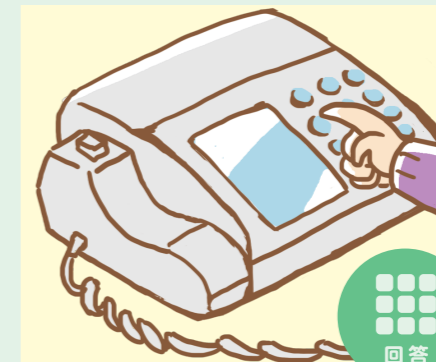
- ご利用者へ毎日お電話(自動音声)\*で体調確認を行います!
- 回答後には、日替わりメッセージもお楽しみいただけます!
- 体調確認の回答内容はすぐにご家族などのご指定いただいた報告先へメールでご連絡します!

\*7時~14時・16~21時の間で時間の希望をお伺いします。

日替わりメッセージはナレーターが時季に応じた情報をお届けします。



毎日決まった時間帯に  
お電話(自動音声)



その日の体調を  
電話機のボタンを押して回答



回答内容をご家族などへ  
リアルタイムにご連絡

例えば  
こんな方に

元気かな?と  
気になることがある

定期的に生活状況を  
確認したい

忙しくて  
毎日は連絡できない



毎月のみまもり  
みまもり訪問サービス

月額  
2,500円  
(税抜)



毎日のつながり  
みまもりでんわサービス

固定電話  
月額980円  
携帯電話  
月額1,180円  
(税抜)

訪問で 毎月の生活状況と 電話で 毎日の体調確認をセットでさらにあんしん。月額3,480円~

さらに

もしもの時の  
あんしん



## 駆けつけサービス オプション

月額  
+800円  
(税抜)

- もしもの時には、ご家族からの要請に応じて警備会社がご利用者宅に駆けつけます!
- ※別途、警備会社と契約を締結いただく必要があります。
- また、駆けつけ料は1回につき5,000円(税抜)がかかります。(対応時間1時間以内)
- 月額+1,800円(税抜)~でご利用者へ専用の機器をお渡しするサービスも用意しています。

SECOM  
ALSOK